



## Recente (2013) penthouse met 2 ruime&zonnige terrassen gelegen in een doodlopende straat nabij Lippenslaan

Kopsdreef 13, 8300 Knokke-Heist

<b>Referentie</b>	Valencia
<b>Prijs</b>	Prijs op aanvraag
<b>Totale oppervlakte</b>	103m <sup>2</sup>
<b>Woonoppervlakte</b>	85m <sup>2</sup>
<b>Terrasoppervlakte</b>	18m <sup>2</sup>
<b>Slaapkamers</b>	2
<b>Badkamers</b>	2

## Omschrijving

Dit lichtrijk duplex appartement, gelegen in de Kopsdreef vlakbij de Lippenslaan en de zee, combineert comfort, ruimte en een uitstekende bereikbaarheid. Dankzij de terrassen aan beide zijden van het appartement geniet u op elk moment van de dag van natuurlijke lichtinval en aangenaam buitenleven. De benedenverdieping verwelkomt u met een open en gezellige leefruimte die harmonieus aansluit op de keuken met een ideale setting voor dagelijks comfort en het ontvangen van gasten. Op dit niveau bevindt zich tevens een slaapkamer met aparte douchekamer, wat het appartement bijzonder flexibel maakt in gebruik. Op de bovenverdieping bevindt zich een tweede, volwaardige slaapkamer met een eigen sanitaire ruimte, wat zorgt voor extra privacy en comfort. Op beide verdiepingen is er ook een toilet aanwezig. Een ruime praktische kelder maken het geheel compleet.

Troeven:

- Ruime penthouse met 2 volwaardige slaapkamers én 2 badkamers
- Recent bouwjaar: 2013
- Kleinschalig gebouw: slechts 4 appartementen
- 2 ruime zongerichte terrassen
- Gelegen in een doodlopende straat
- Op wandelafstand van Lippenslaan en het strand

Dit duplex appartement is een uitstekende keuze voor eigen bewoning of als investering aan de kust.

Mogelijkheid tot aankoop van een autostaanplaats/garagebox in de nabije omgeving!  
Stedenbouwkundig uittreksel in aanvraag.

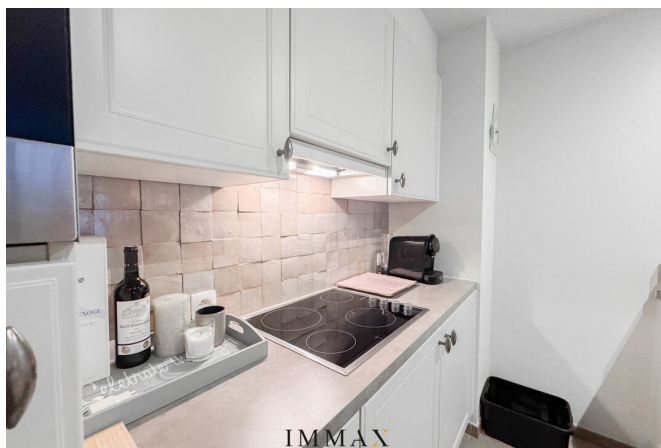
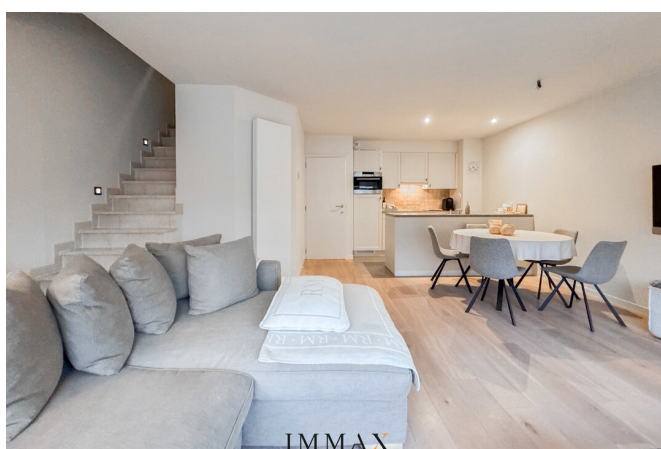
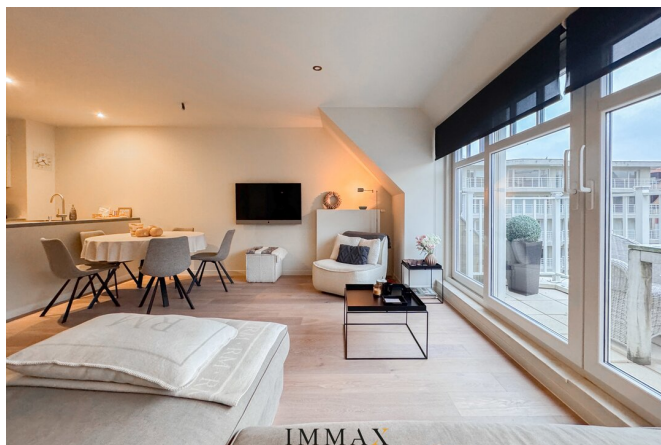
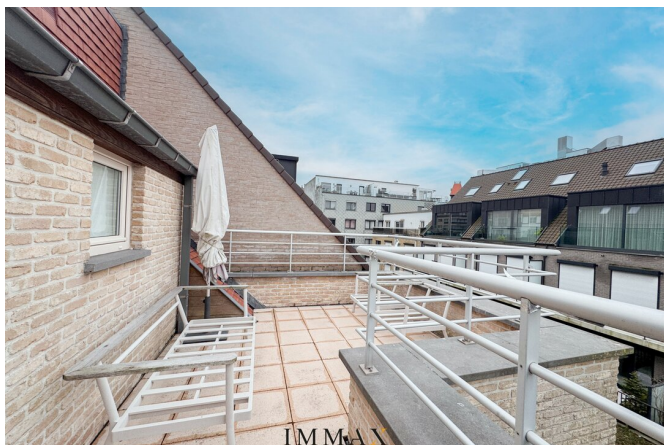
Aarzel niet om ons te contacteren voor meer info: tel. : 050 62 44 14 of via [knokke@immax.be](mailto:knokke@immax.be)

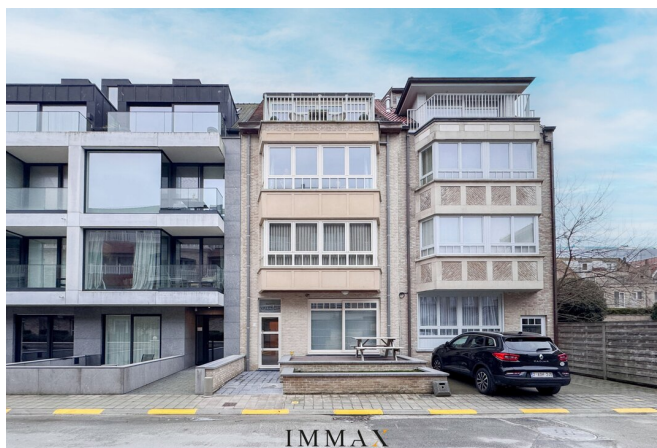
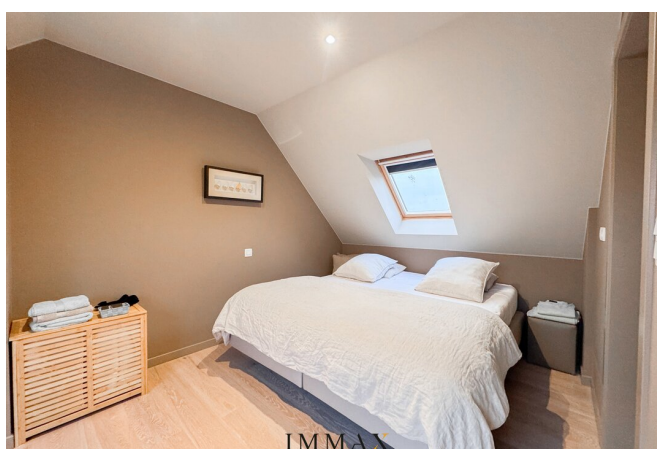
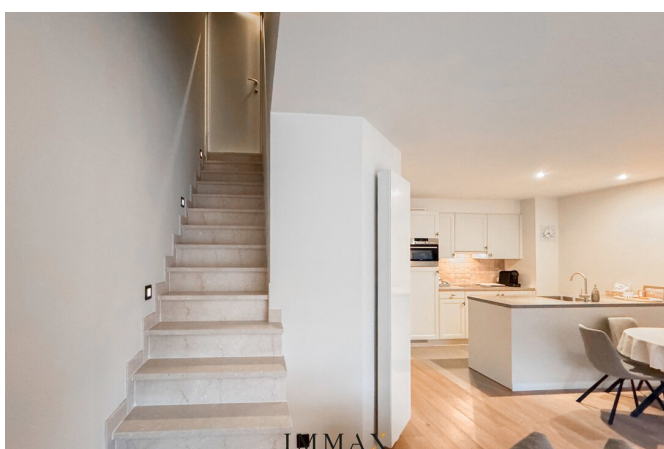
## Gegevens

<b>Referentie</b>	Valencia
<b>Type</b>	Appartement
<b>Totale oppervlakte</b>	103m <sup>2</sup>
<b>Woonoppervlakte</b>	85m <sup>2</sup>
<b>Terrasoppervlakte</b>	18m <sup>2</sup>
<b>Bouwjaar</b>	2013

## Meldingsplicht

<b>EPC</b>	B
<b>EPC waarde</b>	115
<b>EPC certificaatnummer</b>	20250429-0003589728-RES-1
<b>Stedenbouwkundige bestemming</b>	Onbekend
<b>Stedenbouwkundige vergunning</b>	Onbekend
<b>Verkavelingsvergunning</b>	Onbekend
<b>Dagvaarding</b>	Onbekend
<b>Rechterlijke beslissing</b>	Onbekend
<b>Voorkooprecht</b>	Onbekend
<b>Maatregelen in het maatregelenregister</b>	Onbekend
<b>G-score</b>	D
<b>P-score</b>	D
<b>O-peil</b>	Niet gelegen in een overstromingsgevoelig gebied





# IMMAX

IMMOBILIËN



Contacteer ons vrijblijvend voor  
een professionele schatting.

050 62 44 14 - [www.immax.be](http://www.immax.be)

## Interesse in deze eigendom?

Neem contact op voor meer informatie



### Alexander D'Hondt

Inkoop - Verkoop Knokke

**ERKEND MAKELAAR - BIV 514.495**

- T. 050 62 44 14 - 0497 34 49 66
- E. [alexander@immax.be](mailto:alexander@immax.be)

**IMMAX**  
I M M O B I L I Ë N