



Recent gerenoveerde villa met weiland en magazijn/werkatelier/showroom

Bruggestraat 143, 8730 Beernem Oedelem

Referentie	7231415
Prijs	Prijs op aanvraag
Grond oppervlakte	5665m ²
Slaapkamers	5
Badkamers	1

Omschrijving

Ontdek deze recent gerenoveerde villa met weiland in combinatie met een ruim magazijn/werkatelier/showroom. Gelegen op een belangrijke verbindingsweg tussen Brugge en Oedelem vlakbij winkels, restaurants, scholen en recreatie.

Gelijkvloers: via de inkomhal met gastentoilet komt u in een lichtrijke leefruimte met een gezellige zit- en eetruimte met gashaard.

Aansluitend een volledig geïnstalleerde open keuken met prachtig landelijk zicht op de tuin en de achtergelegen weilanden.

Naast de keuken is er een grote berging met wasgelegenheid. Verder nog een ruime droge kelder.

Een grote slaapkamer of bureauimte volmaakt het gelijkvloers.

Op de eerste verdieping zijn er 4 grote slaapkamers en een badkamer met ligbad, douche, toilet en dubbel lavabomeubel.

Een ruime bergzolder is toegankelijk via de schuiftrap.

Een verzorgde zongerichte tuin met terras en zonnluifel met achterliggend weiland (3319m²) is een grote troef van de woning.

Het magazijn heeft een grote verharde parking en is ingedeeld met een lichtrijke showroom/garage (250m²) met bureauimte en een groot werkatelier/loods (540m²). Sanitaire voorziening en verwarming aanwezig.

Kortom een interessante combinatie voor een zelfstandige die vlakbij de woning een ruim magazijn wenst!

Troeven:

- Unieke combinatie van een vrijstaande woning (5slpk) met een ruim magazijn op een interessante ligging tussen Brugge en Oedelem
- Landelijk gelegen ruim perceel met weiland (5665m²)
- Recente renovatie (2018): modernisatie woning - vloerverwarming - geïsoleerd dak
- 52 zonnepanelen met groenestroom certificaten tot 2031
- Boorput: 63m diep

Voor verdere informatie of vrijblijvend bezoek contacteer Wout op 0475 96 59 38 of mail naar wout@immax.be.

Gegevens

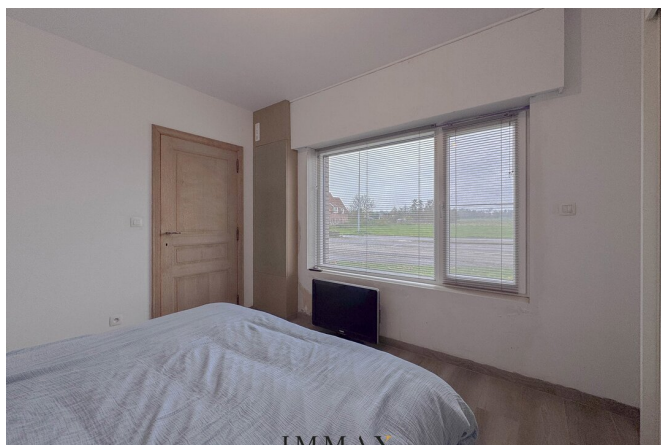
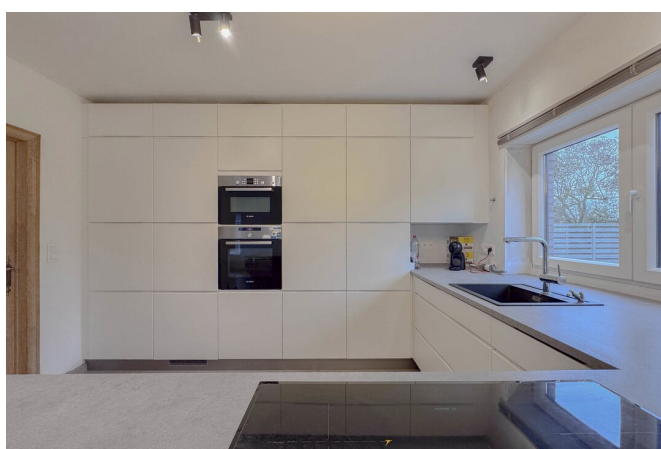
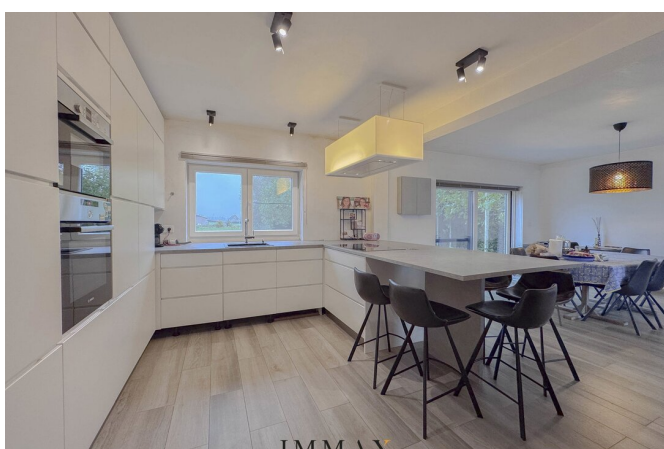
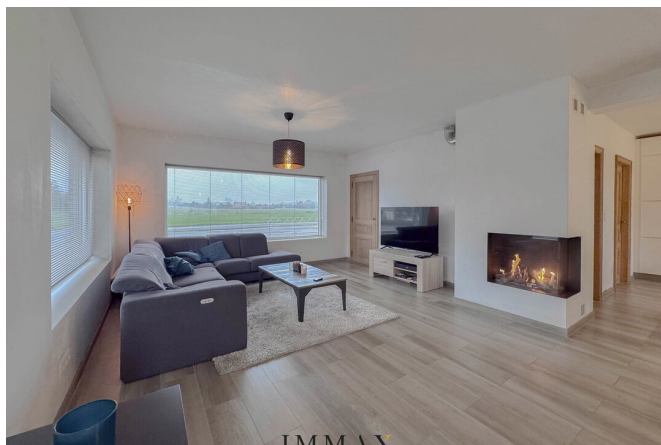
Referentie	7231415
Type	Huis
Totale oppervlakte	5665m ²
Bouwjaar	1974
Renovatiejaar	2018
Vrij op	Vanaf akte

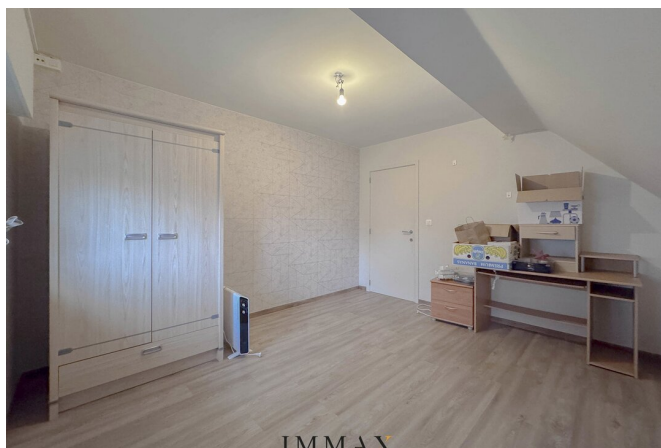
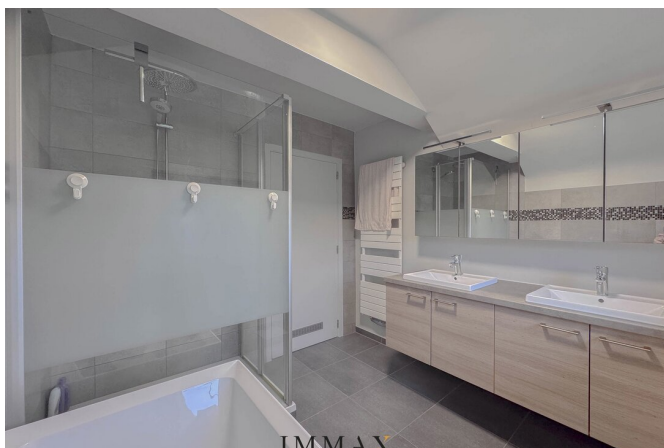
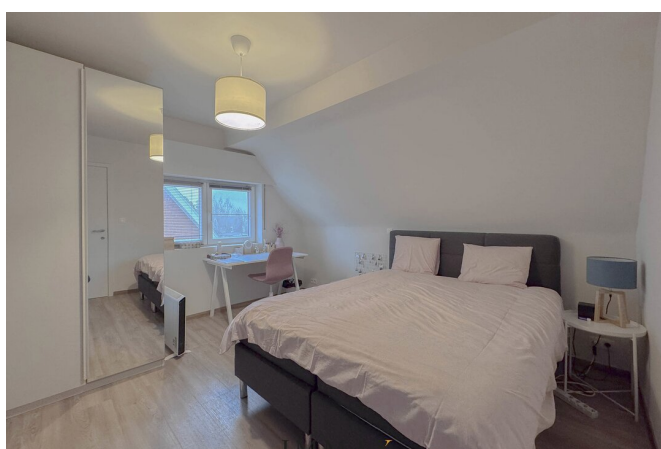
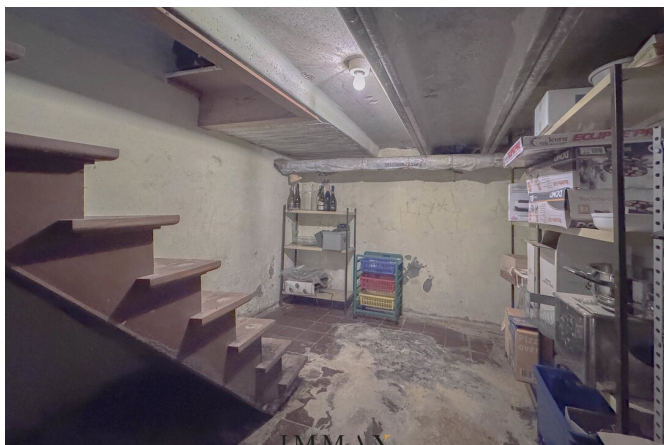
Meldingsplicht

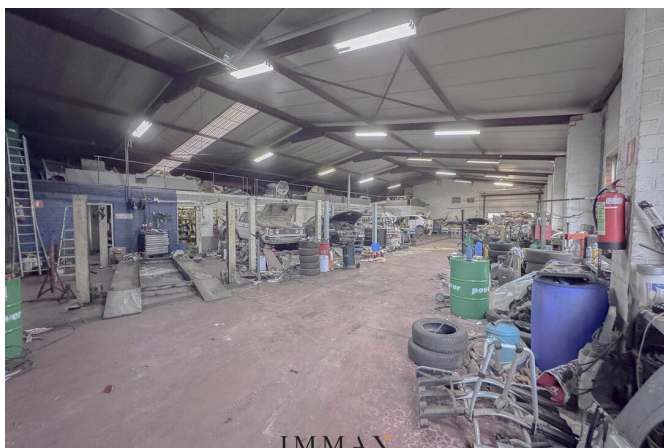
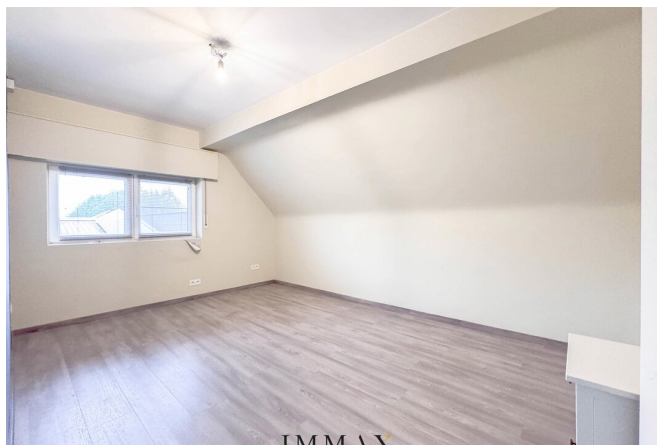
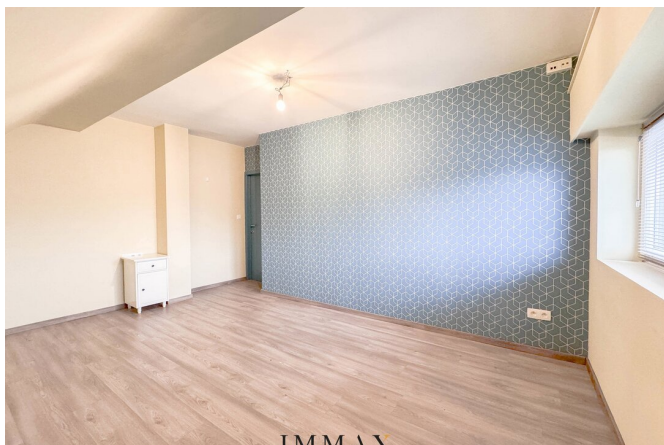
EPC	C
EPC waarde	231
EPC certificaatnummer	0003033137
Stedenbouwkundige bestemming	Agrarisch gebied
Stedenbouwkundige vergunning	Ja
Verkavelingsvergunning	Onbekend
Dagvaarding	Nee
Rechterlijke beslissing	Nee
Voorkooprecht	Onbekend
Maatregelen in het maatregelenregister	Onbekend
G-score	A
P-score	C
O-peil	Niet gelegen in een overstromingsgevoelig gebied

Indeling

Toiletten	2
Staanplaatsen	1

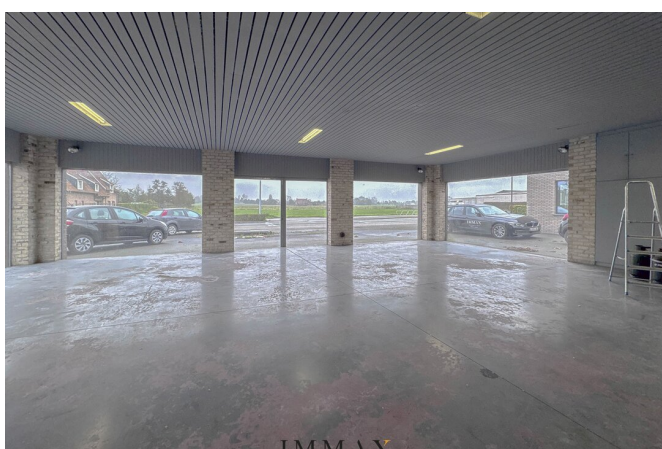
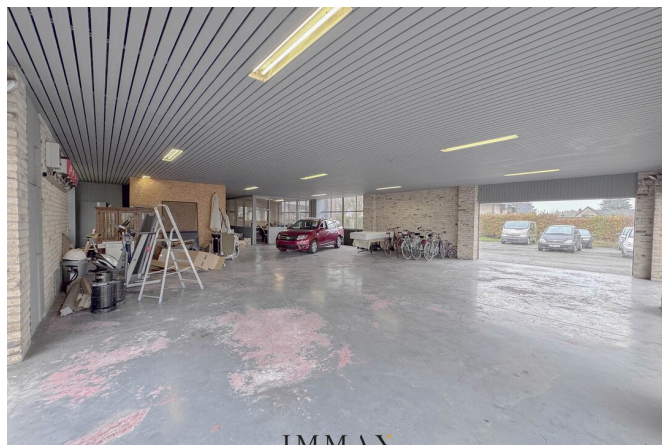
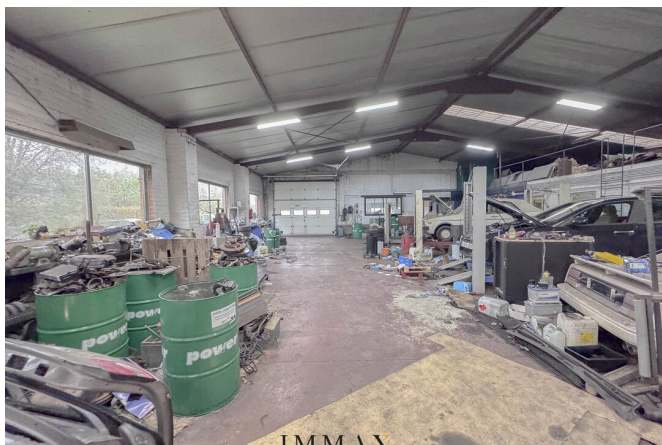






IMMAX

IMMOBILIËN



IMMAX
IMMOBILIËN
KNOKKE - BRUGGE

**UW EIGENDOM
VERKOPEN?**

Contacteer ons vrijblijvend voor
een professionele schatting



IMMAX BRUGGE
MOERKERKSE STEENWEG 1, 8310 BRUGGE
050 62 44 14 - brugge@imax.be - www.immax.be

Interesse in deze eigendom?

Neem contact op voor meer informatie



Wout Nechelput

Kantoorverantwoordelijke Brugge
Inkoop - Verkoop

ERKEND MAKELAAR - BIV 512.953

- T. 050 62 44 14 - 0475 96 59 38
- E. wout@immax.be

IMMAX
I M M O B I L I Ë N