



Te renoveren open bebouwing met grondoppervlakte 2.636 m²

Leemweg 67, 9980 Sint-Laureins

| | |
|--------------------------|--------------------|
| Referentie | Leemweg 67 |
| Prijs | € 360.000 |
| Grond oppervlakte | 2636m ² |
| Woonoppervlakte | 267m ² |
| Terrasoppervlakte | 30m ² |
| Slaapkamers | 3 |
| Badkamers | 1 |

Omschrijving

Deze open bebouwing op een uitzonderlijk ruim perceel van 2.636 m² biedt tal van mogelijkheden voor wie op zoek is naar ruimte, renovatiepotentieel of een interessant investeringsproject met uitstekende parkeermogelijkheden.

De woning met bewoonbare oppervlakte van 267m² wordt aangeboden voor renovatie en is geschikt als:

- één ruime gezinswoning
- appartementsgebouw met 2 appartementen
- of voor de realisatie van een nieuwbouwwoning

Momenteel is het gebouw ingedeeld in twee afzonderlijke wooneenheden, elk met een eigen privaatieve inkomhal aan de zijkant van de woning.

Troeven:

- Prachtig en ruim perceel van 2.636 m²
- Talrijke ontwikkelingsmogelijkheden (renovatie, splitsing of nieuwbouw)
- Mogelijkheid tot bouwen aan 6% btw (onder voorwaarden)
- Rustige ligging in het landelijke Sint-Laureins

Deze eigendom vormt een uitstekende opportuniteit voor gezinnen, ontwikkelaars of investeerders die op zoek zijn naar een project met toekomst.

Voor verdere informatie of vrijblijvend bezoek contacteer Céline op 0476/60 60 23 of mail naar celine@immax.be

Gegevens

| | |
|---------------------------|--------------------|
| Referentie | Leemweg 67 |
| Type | Huis |
| Totale oppervlakte | 2636m ² |
| Woonoppervlakte | 267m ² |
| Terrasoppervlakte | 30m ² |
| Tuinoppervlakte | 2103m ² |
| Bouwjaar | 1957 |
| Vrij op | Vanaf akte |

Meldingsplicht

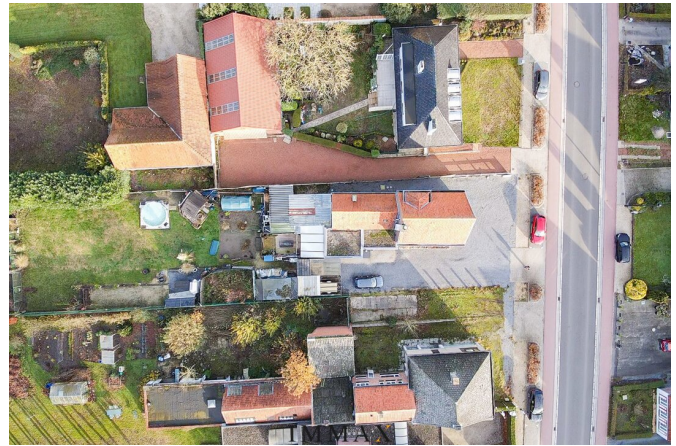
| | |
|---|--|
| EPC | F |
| EPC waarde | 504 |
| EPC certificaatnummer | 0003746188 |
| Stedenbouwkundige bestemming | Onbekend |
| Stedenbouwkundige vergunning | Onbekend |
| Verkavelingsvergunning | Onbekend |
| Dagvaarding | Onbekend |
| Rechterlijke beslissing | Onbekend |
| Voorkooprecht | Onbekend |
| Maatregelen in het maatregelenregister | Onbekend |
| G-score | D |
| P-score | D |
| O-peil | Niet gelegen in een overstromingsgevoelig gebied |

Indeling

| | |
|----------------------|---|
| Toiletten | 2 |
| Staanplaatsen | 1 |

IMMAX

IMMOBILIËN



IMMAX
IMMOBILIËN
KNOKE - BRUGGE

**UW EIGENDOM
VERKOPEN?**

Contacteer ons vrijblijvend voor
een professionele schatting



IMMAX BRUGGE
MOERKERKSE STEENWEG 1, 8310 BRUGGE
050 62 44 14 - brugge@immax.be - www.immax.be

Interesse in deze eigendom?

Neem contact op voor meer informatie



Céline Van Hamme

Inkoop - Verkoop Brugge

BIV STAGIAIR - BIV 516.869

- T. 050 62 44 14 - 0476 60 60 23
- E. celine@immax.be

IMMAX
I M M O B I L I Ë N