



## Halfopen ééngezinswoning gelegen in rustige buurt

Beukenlaan 53, 8710 Wielsbeke Ooigem

<b>Referentie</b>	7626125
<b>Prijs</b>	€ 319.000
<b>Grond oppervlakte</b>	237m <sup>2</sup>
<b>Woonoppervlakte</b>	176m <sup>2</sup>
<b>Terrasoppervlakte</b>	6m <sup>2</sup>
<b>Slaapkamers</b>	3
<b>Badkamers</b>	1
<b>Garages</b>	1

## Omschrijving

Deze halfopen bebouwing is rustig gelegen in kindvriendelijke buurt en is ideaal als starterswoning voor jong gezin.

### Indeling:

Inkom met gastentoilet en traphall, ingerichte keuken met aparte berging en toegang tot de ruime veranda die voorzien is met zonnewering.

Lichtrijke zongerichte living met natuurstenen vloer en gashaard. Ruime garage met alle nutsvoorzieningen en automatische poort.

Op het verdiep hebben we drie slaapkamers en badkamer met ligbad en lavabo in meubel en extra toilet.

Er is ook nog een ruime bergzolder en de tuin is voorzien van een tuinhuis.

De woning is voorzien van zonnepanelen en een conforme elektriciteitskeuring.

### Troeven:

- Conform gekeurde elektriciteit
- Energiezuinig EPC label B
- lichtrijke en instapklare woning
- Kindvriendelijke buurt
- Rustige buurt

Voor meer info of bezoek contacteer Jurgen via [jurgen@immax.be](mailto:jurgen@immax.be) of 0493/330553

## Gegevens

<b>Referentie</b>	7626125
<b>Type</b>	Huis
<b>Totale oppervlakte</b>	237m <sup>2</sup>
<b>Woonoppervlakte</b>	176m <sup>2</sup>
<b>Terrasoppervlakte</b>	6m <sup>2</sup>
<b>Tuinoppervlakte</b>	90m <sup>2</sup>
<b>Bouwjaar</b>	1980
<b>Renovatiejaar</b>	2012
<b>Vrij op</b>	In onderling overleg

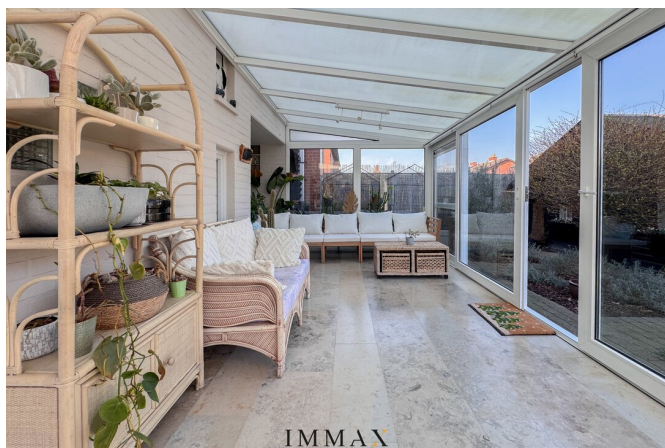
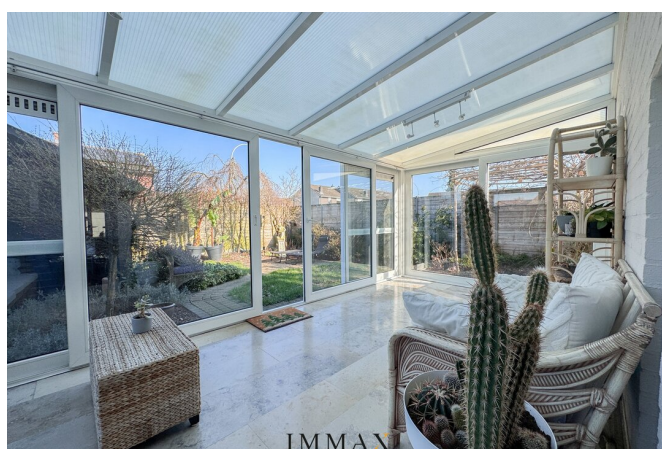
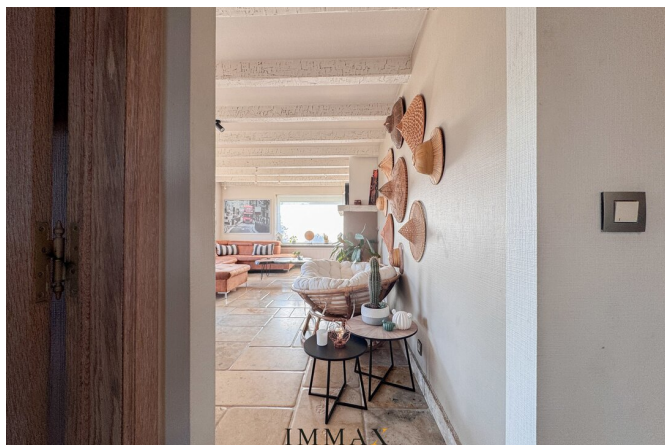
## Meldingsplicht

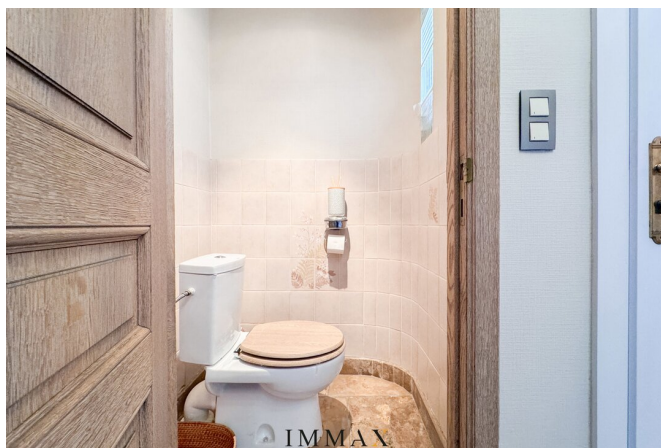
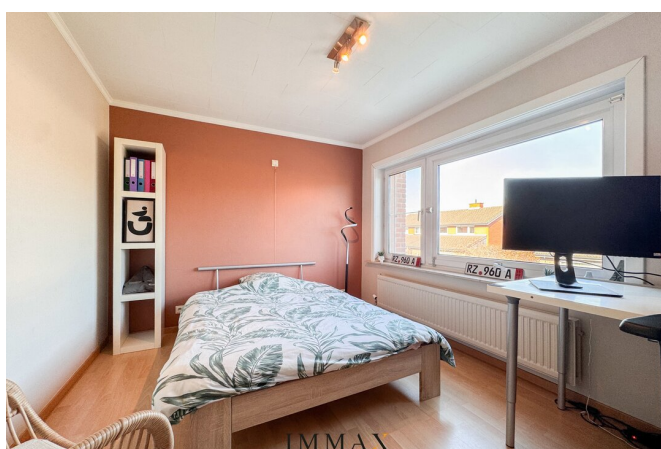
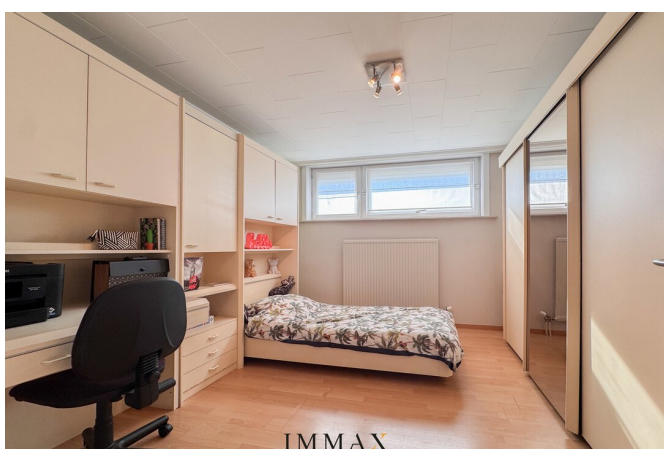
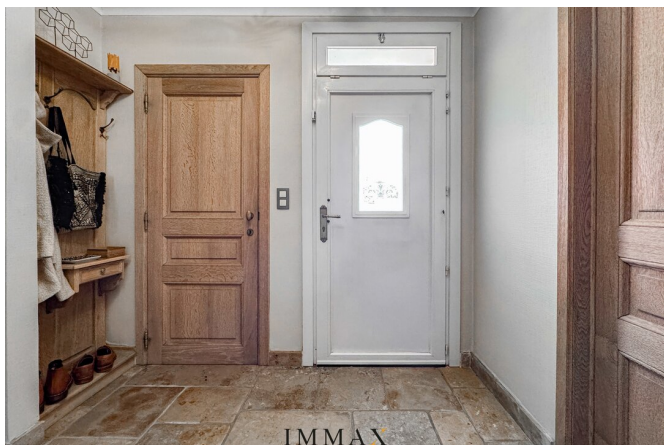
<b>EPC</b>	B
<b>EPC waarde</b>	200
<b>EPC certificaatnummer</b>	0002550196
<b>Stedenbouwkundige bestemming</b>	Woongebied
<b>Stedenbouwkundige vergunning</b>	Ja
<b>Verkavelingsvergunning</b>	Onbekend
<b>Dagvaarding</b>	Nee
<b>Rechterlijke beslissing</b>	Nee
<b>Voorkooprecht</b>	Nee
<b>G-score</b>	A
<b>P-score</b>	A
<b>O-peil</b>	Niet gelegen in een overstromingsgevoelig gebied

## Indeling

<b>Toiletten</b>	2
<b>Garages</b>	1
<b>Staanplaatsen</b>	1







# IMMAX

IMMOBILIËN

**IMMAX**  
IMMOBILIËN  
KNOKE - BRUGGE

**UW EIGENDOM  
VERKOPEN?**

Contacteer ons vrijblijvend voor  
een professionele schatting



**IMMAX BRUGGE**  
MOERKERKSE STEENWEG 1, 8310 BRUGGE  
050 62 44 14 - [brugge@immax.be](mailto:brugge@immax.be) - [www.immax.be](http://www.immax.be)

## Interesse in deze eigendom?

Neem contact op voor meer informatie



**Jurgen Monteny**  
Inkoop - Verkoop Brugge

**VASTGOEDCONSULENT**

- T. 050 62 44 14 - 0493 33 05 53
- E. [jurgen@immax.be](mailto:jurgen@immax.be)

**IMMAX**  
I M M O B I L I Ë N