



## Nieuwbouw instapklare KMO-unit op strategische ligging

Lodderhoek 67, 8000 Brugge

<b>Referentie</b>	unit 4.8
<b>Prijs</b>	€ 378.800
<b>Grond oppervlakte</b>	309.37m <sup>2</sup>
<b>Woonoppervlakte</b>	309.37m <sup>2</sup>

### Omschrijving

Het recent ontwikkelde bedrijventerrein Portis bestaat uit 49 moderne KMO-units, met oppervlaktes van 164 m<sup>2</sup> tot 1183 m<sup>2</sup>. Deze units vormen een ideale uitvalsbasis voor lokale ondernemingen, start-ups en kleinschalige KMO's.

Gebouwd met hoogwaardige en milieuvriendelijke materialen, voldoen de units aan de strengste kwaliteits- en duurzaamheidsnormen. Ze zijn bovendien aantrekkelijk als investeringsobject, dankzij het potentieel voor een stabiel en interessant rendement!

De units worden casco opgeleverd, wat de nieuwe eigenaar volledige vrijheid biedt om de inrichting af te stemmen op de eigen noden en activiteiten. Elke unit is standaard uitgerust met: individuele regenwaterput van 10.000l - sanitaire ruimte - lichtarmaturen - geïsoleerde sectionaalpoort (4,5m B op 4,8m H) met aparte toegangsdeur - min. 2 parkeerplaatsen - brievenbus. Mogelijkheid tot het installeren van zonnepanelen bovenop de unit.

Troeven:

- Strategische ligging ~ AA-locatie met uitstekende bereikbaarheid
- Ruime manoeuvreerruimtes voor vrachtwagens en opleggers
- Instapklare entiteiten
- Duurzame wegenis in betonverharding (geen asfalt)
- Ruime laad- en loszones
- Voldoende parkeergelegenheid
- Vrije hoogte van 6m

Voor verdere informatie of vrijblijvend bezoek contacteer Céline op 0476 60 60 23 of mail naar [celine@immax.be](mailto:celine@immax.be)

## Gegevens

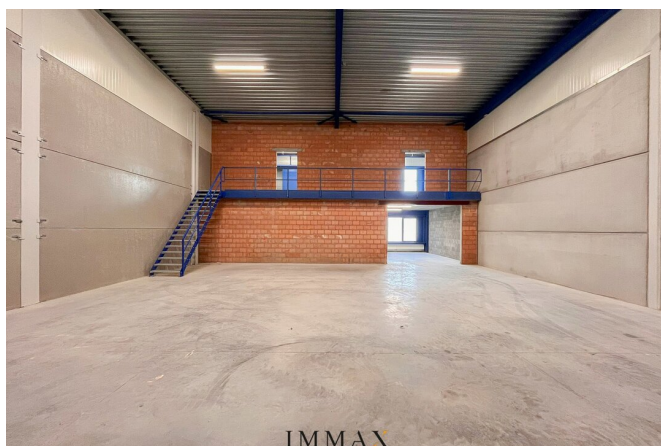
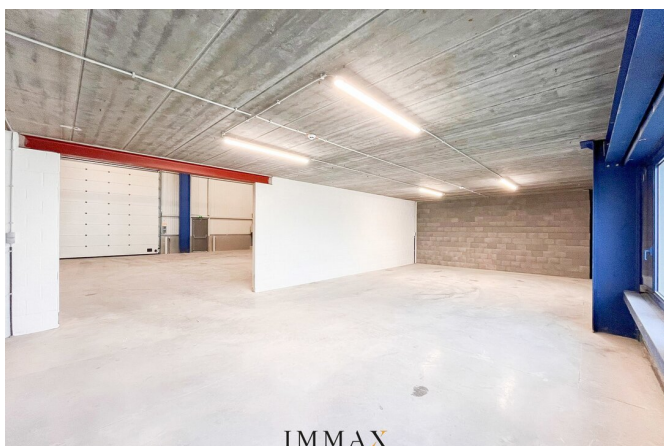
<b>Referentie</b>	unit 4.8
<b>Type</b>	Commercieel
<b>Totale oppervlakte</b>	309.37m <sup>2</sup>
<b>Woonoppervlakte</b>	309.37m <sup>2</sup>
<b>Bouwjaar</b>	2025
<b>Vrij op</b>	Bij oplevering

## Meldingsplicht

<b>Stedenbouwkundige bestemming</b>	Industriegebied voor ambachtelijke bedrijven of gebieden voor kleine en middelgrote ondernemingen
<b>Stedenbouwkundige vergunning</b>	Ja
<b>Verkavelingsvergunning</b>	Ja
<b>Dagvaarding</b>	Onbekend
<b>Rechterlijke beslissing</b>	Nee
<b>Voorkooprecht</b>	Nee
<b>Maatregelen in het maatregelenregister</b>	Nee
<b>G-score</b>	A
<b>P-score</b>	A
<b>O-peil</b>	Niet gelegen in een overstromingsgevoelig gebied

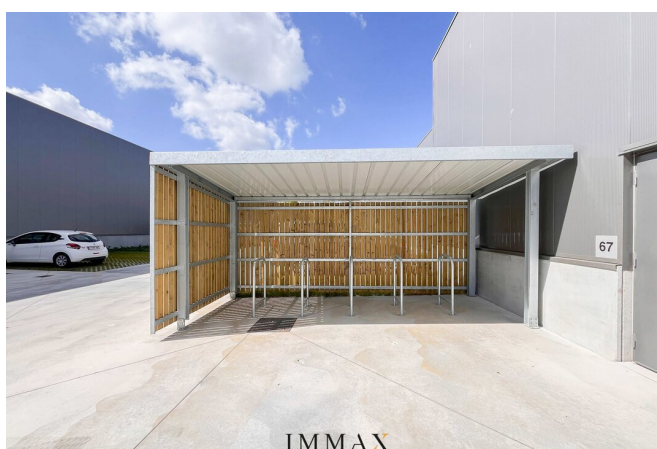
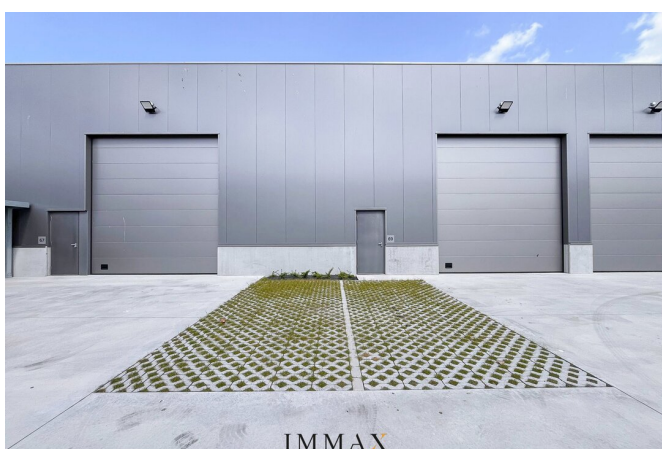
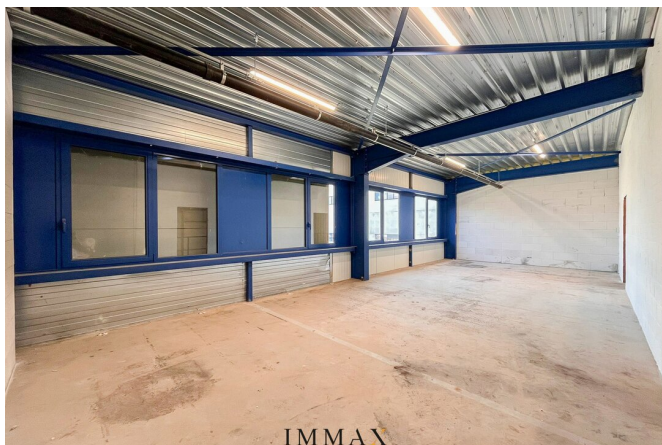
## Indeling

<b>Toiletten</b>	1
<b>Staanplaatsen</b>	1



# IMMAX

IMMOBILIËN



# IMMAX

IMMOBILIËN

**IMMAX**  
IMMOBILIËN  
KNOKE - BRUGGE

**UW EIGENDOM  
VERKOPEN?**

Contacteer ons vrijblijvend voor  
een professionele schatting



**IMMAX BRUGGE**  
MOERKERKSE STEENWEG 1, 8310 BRUGGE  
050 62 44 14 - [brugge@immax.be](mailto:brugge@immax.be) - [www.immax.be](http://www.immax.be)

## Interesse in deze eigendom?

Neem contact op voor meer informatie



**Céline Van Hamme**

Inkoop - Verkoop Brugge

**BIV STAGIAIR - BIV 516.869**

- T. 050 62 44 14 - 0476 60 60 23
- E. [celine@immax.be](mailto:celine@immax.be)

**IMMAX**  
I M M O B I L I Ë N