



## Moderne villa in groene omgeving

Margriet Diericxstraat 7, 8340 Sijsele

<b>Referentie</b>	Margriet Diericxstraat 7
<b>Prijs</b>	Prijs op aanvraag
<b>Grond oppervlakte</b>	539m <sup>2</sup>
<b>Woonoppervlakte</b>	283m <sup>2</sup>
<b>Terrasoppervlakte</b>	110m <sup>2</sup>
<b>Slaapkamers</b>	3
<b>Badkamers</b>	2
<b>Garages</b>	1

## Omschrijving

In een rustige en landelijke omgeving bevindt zich deze stijlvolle villa, gebouwd in 2020, met alle troeven van moderne bouw en duurzaamheid.

De inkomhal met gastentoilet geeft toegang tot de lichtrijke leefruimte. De living met sfeervol gashaard, eetruimte en open keuken vormen een praktisch en aangenaam geheel. Achter de keuken bevindt zich een ruime bijkeuken met ingemaakte kasten. Aansluitend is er een apart bureau. Vanuit de leefruimte heeft u directe toegang tot het terras en de zongerichte tuin – de ideale plek om het hele jaar van het buitenleven te genieten.

Op de verdieping bevinden zich drie slaapkamers, elk met eigen dressing. De master bedroom beschikt over een aansluitende, volledig afgewerkte badkamer. De tweede badkamer bevindt zich momenteel in ruwbouw en wordt nog voorzien van een inloopdouche en badkamermeubel.

De woning beschikt over een inpandig garage en een carport. De zonnepanelen zorgen voor een energiezuinige exploitatie.

Voor meer informatie of een vrijblijvend bezoek contacteer Marie op 0479/020 111 of mail naar [marie@immax.be](mailto:marie@immax.be).

## Gegevens

<b>Referentie</b>	Margriet Diericxstraat 7
<b>Type</b>	Huis
<b>Totale oppervlakte</b>	539m <sup>2</sup>
<b>Woonoppervlakte</b>	283m <sup>2</sup>
<b>Terrasoppervlakte</b>	110m <sup>2</sup>
<b>Tuinoppervlakte</b>	85m <sup>2</sup>
<b>Bouwjaar</b>	2020
<b>Vrij op</b>	Af te spreken met eigenaar

## Meldingsplicht

<b>EPC</b>	A
<b>EPC waarde</b>	82
<b>EPC certificaatnummer</b>	20260420-0003846203-RES-1
<b>Stedenbouwkundige bestemming</b>	Woonuitbreidingsgebied
<b>Stedenbouwkundige vergunning</b>	Ja
<b>Verkavelingsvergunning</b>	Ja
<b>Dagvaarding</b>	Nee
<b>Rechterlijke beslissing</b>	Nee
<b>Voorkooprecht</b>	Nee
<b>Maatregelen in het maatregelenregister</b>	Nee
<b>G-score</b>	D
<b>P-score</b>	D
<b>O-peil</b>	Niet gelegen in een overstromingsgevoelig gebied

## Indeling

<b>Toiletten</b>	2
<b>Garages</b>	1
<b>Staanplaatsen</b>	1

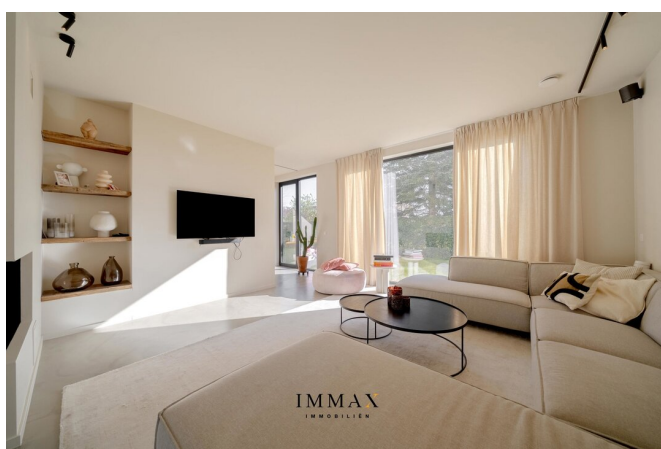
# IMMAX

IMMOBILIËN



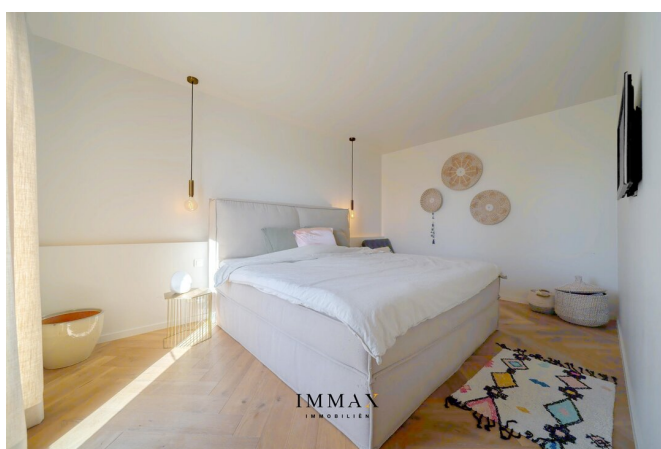
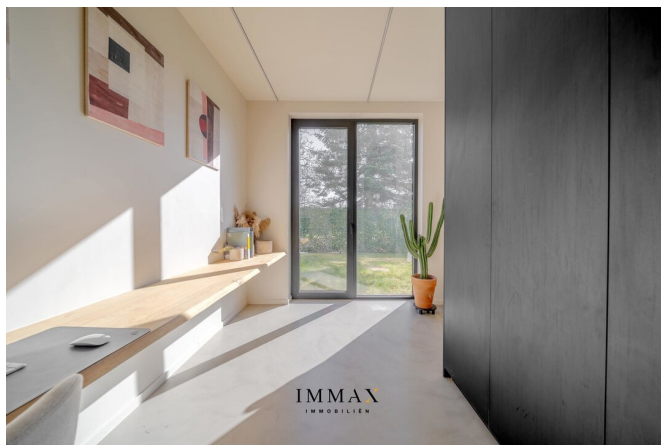
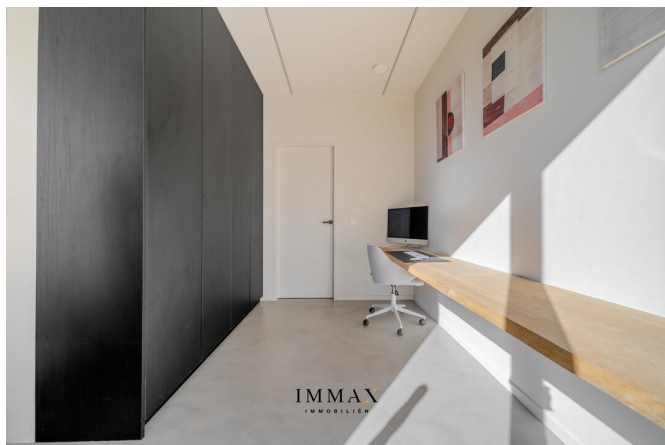
# IMMAX

IMMOBILIËN



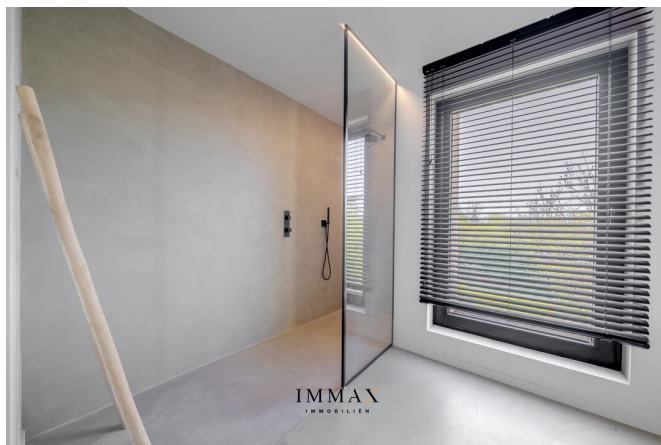
# IMMAX

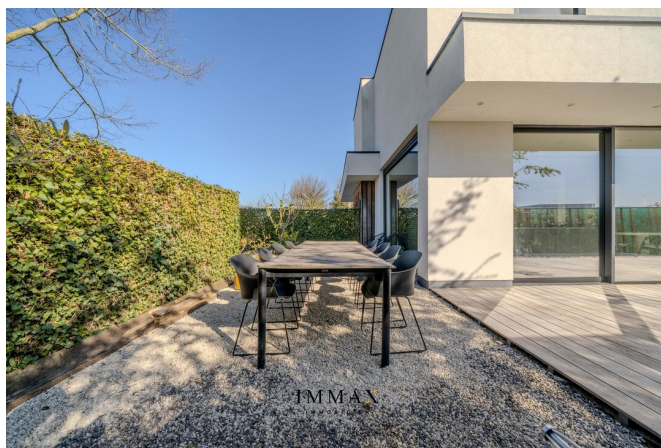
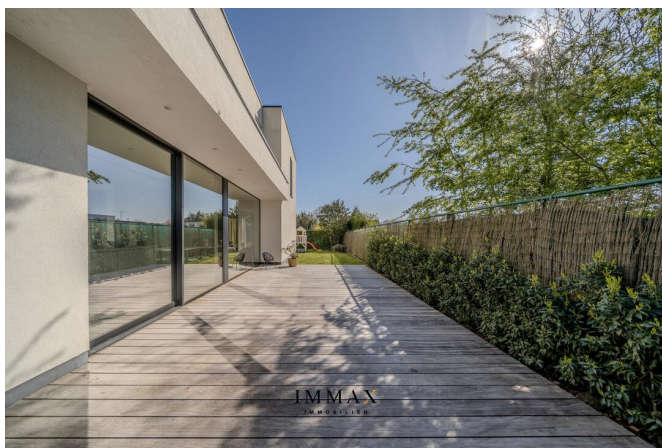
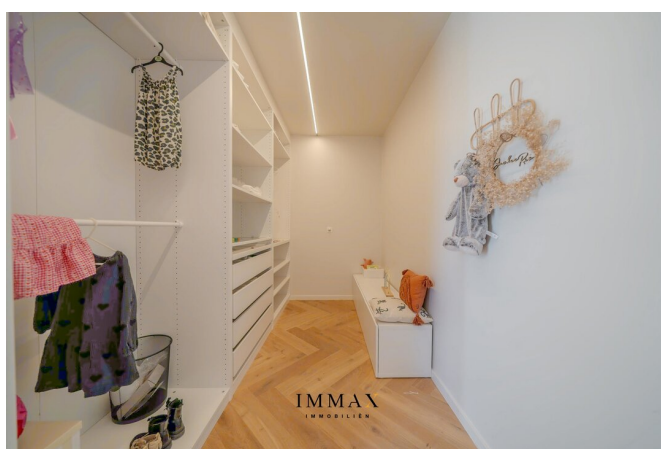
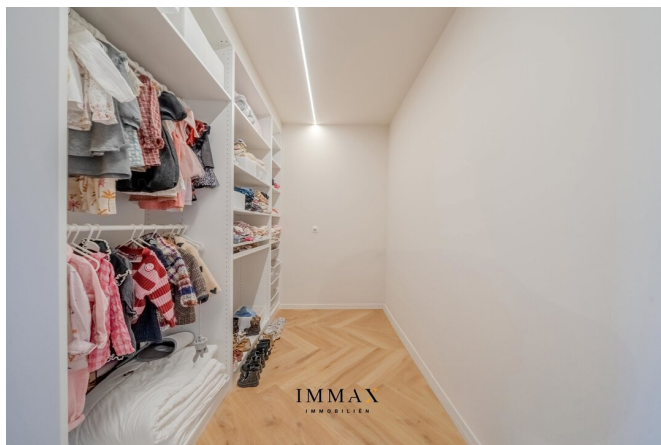
IMMOBILIËN



# IMMAX

IMMOBILIËN







## Interesse in deze eigendom?

Neem contact op voor meer informatie



**Marie Vandenberghe**

Inkoop - Verkoop Brugge

**ERKEND MAKELAAR - BIV 518.268**

- T. 050 62 44 14
- E. [marie@immax.be](mailto:marie@immax.be)

**IMMAX**  
I M M O B I L I Ë N