



## Rustig wonen in een groene en landelijke omgeving

Vlierbessendreef 12, 8750 Wingene

<b>Referentie</b>	Vlierbessendreef 12
<b>Prijs</b>	€ 375.000
<b>Grond oppervlakte</b>	1202m <sup>2</sup>
<b>Woonoppervlakte</b>	116m <sup>2</sup>
<b>Terrasoppervlakte</b>	40m <sup>2</sup>
<b>Slaapkamers</b>	2
<b>Badkamers</b>	1

## Omschrijving

In een bijzonder rustige en landelijke omgeving bevindt zich deze alleenstaande woning, met een open gevoel van ruimte en privacy. De woning beschikt over een zuidwestgerichte tuin van maar liefst 919m<sup>2</sup>, waar u de hele namiddag en avond kan genieten van de zon.

Bij het betreden van de woning komt u terecht in de inkomhal met gastentoilet, die toegang biedt tot de lichtrijke leefruimte. De living met eetruimte en open keuken vormen een open en praktisch ingedeelde leefruimte.

Aansluitend bevindt zich een praktische berging. Vanuit de leefruimte heeft u via een deur directe toegang tot het ruime terras, dat naadloos overloopt in de prachtige tuin - de ideale plek om in alle rust te genieten van het buitenleven.

Op de verdieping bevinden zich twee slaapkamers, waaronder een ruime master bedroom met ingemaakte kasten, een extra bergingruimte en een badkamer uitgerust met douchecel, ligbad en enkele lavabo.

Ook buiten biedt deze eigendom tal van troeven. Zo beschikt het pand over een ruime carport van 55 m<sup>2</sup>, waarvan een gedeelte is ingericht als praktische opslagruimte. Daarnaast is er nog een apart tuinhuis.

Deze eigendom is ideaal voor wie op zoek is naar een woning in een groene en serene omgeving met alle comfort.

Stedenbouwkundige inlichtingen in aanvraag.

Voor verdere informatie of vrijblijvend bezoek contacteer Marie op 0479/020 111 of mail naar [marie@immax.be](mailto:marie@immax.be)

## Gegevens

<b>Referentie</b>	Vlierbessendreef 12
<b>Type</b>	Huis
<b>Totale oppervlakte</b>	1202m <sup>2</sup>
<b>Woonoppervlakte</b>	116m <sup>2</sup>
<b>Terrasoppervlakte</b>	40m <sup>2</sup>
<b>Tuinoppervlakte</b>	919m <sup>2</sup>
<b>Bouwjaar</b>	1989
<b>Vrij op</b>	In onderling overleg

## Meldingsplicht

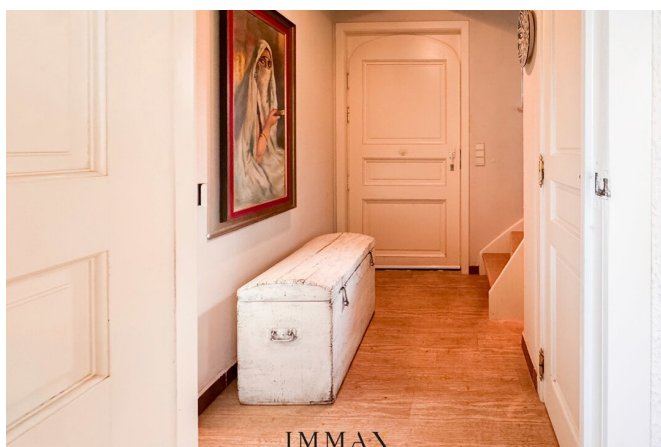
<b>EPC</b>	D
<b>EPC waarde</b>	380
<b>EPC certificaatnummer</b>	20260315-0003824227-RES-1
<b>Stedenbouwkundige bestemming</b>	Gebied voor verblijfsrecreatie
<b>Stedenbouwkundige vergunning</b>	Ja
<b>Verkavelingsvergunning</b>	Nee
<b>Dagvaarding</b>	Nee
<b>Rechterlijke beslissing</b>	Nee
<b>Voorkooprecht</b>	Nee
<b>Maatregelen in het maatregelenregister</b>	Nee
<b>G-score</b>	A
<b>P-score</b>	A
<b>O-peil</b>	Niet medegedeeld

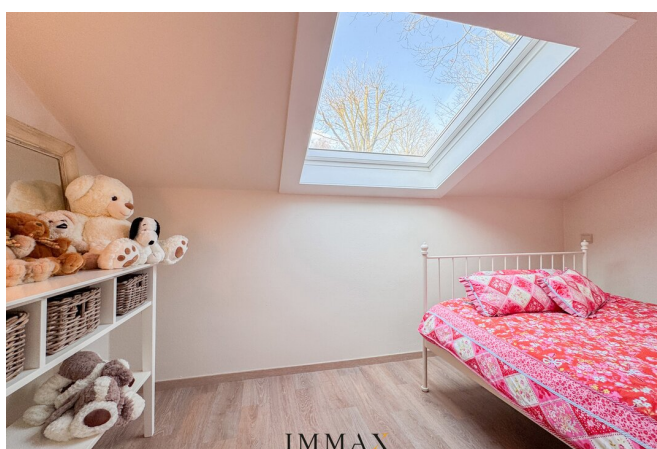
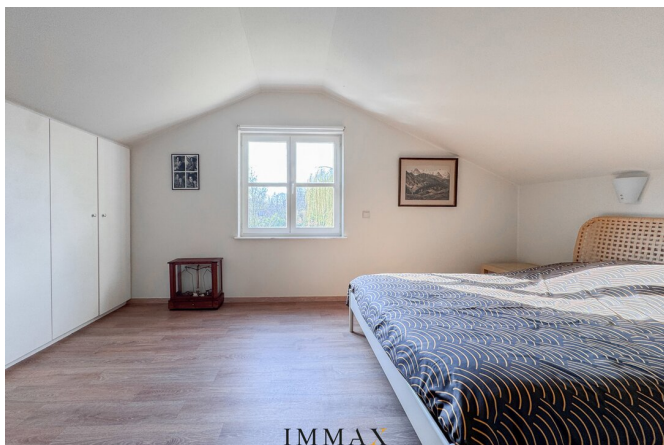
## Indeling

<b>Toiletten</b>	2
<b>Staanplaatsen</b>	1

# IMMAX

IMMOBILIËN





# IMMAX

IMMOBILIËN



**IMMAX**  
IMMOBILIËN  
KNOKKE - BRUGGE

**UW EIGENDOM  
VERKOPEN?**

Contacteer ons vrijblijvend voor  
een professionele schatting



**IMMAX BRUGGE**  
MOERKERKSE STEENWEG 1, 8310 BRUGGE  
050 62 44 14 - [brugge@immax.be](mailto:brugge@immax.be) - [www.immax.be](http://www.immax.be)

## Interesse in deze eigendom?

Neem contact op voor meer informatie



**Marie Vandenberghe**

Inkoop - Verkoop Brugge

**ERKEND MAKELAAR - BIV 518.268**

- T. 050 62 44 14
- E. [marie@immax.be](mailto:marie@immax.be)

**IMMAX**  
I M M O B I L I Ë N