



## Instapklaar appartement met 2 slaapkamers & inpandige garage

Sint-Laurentiusstraat 62 2.01, 8210 Zedelgem

<b>Referentie</b>	Sint-Laurentiusstraat 62 bus 2.01
<b>Prijs</b>	€ 289.000
<b>Totale oppervlakte</b>	97m <sup>2</sup>
<b>Woonoppervlakte</b>	85m <sup>2</sup>
<b>Terrasoppervlakte</b>	8m <sup>2</sup>
<b>Slaapkamers</b>	2
<b>Badkamers</b>	1
<b>Garages</b>	1

## Omschrijving

Instapklaar appartement met 2 ruime slaapkamers, zuidgericht terras en ondergrondse garage te Zedelgem!

Het appartement omvat volgende indeling: ruime inkomhal met gastentoilet - lichte leefruimte en eetruimte - open keuken uitgerust met alle nodige toestellen en beschikt aansluitend over een praktische berging met wasplaats - 2 ruime volwaardige slaapkamers - badkamer met douche en dubbele lavabo - zuidgericht terras met open uitzicht over de velden.

Dit appartement is bovendien voorzien van een garage met geautomatiseerde poort in de ondergrondse verdieping.

Troeven:

- Aankoop onder 2% registratierechten mogelijk;
- Inclusief in pandige garage;
- Zuidgericht terras;
- Gunstige ligging nabij diverse winkels;
- Ideaal als eigen woonst of investering.

Voor verdere informatie of vrijblijvend bezoek contacteer Céline op 0476/60 60 23 of mail naar [celine@immax.be](mailto:celine@immax.be)

## Gegevens

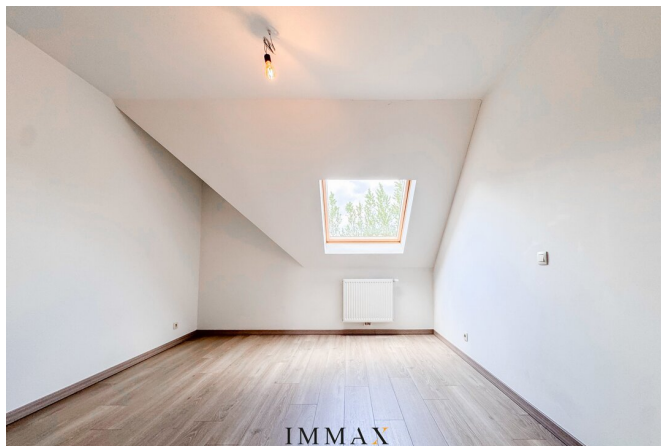
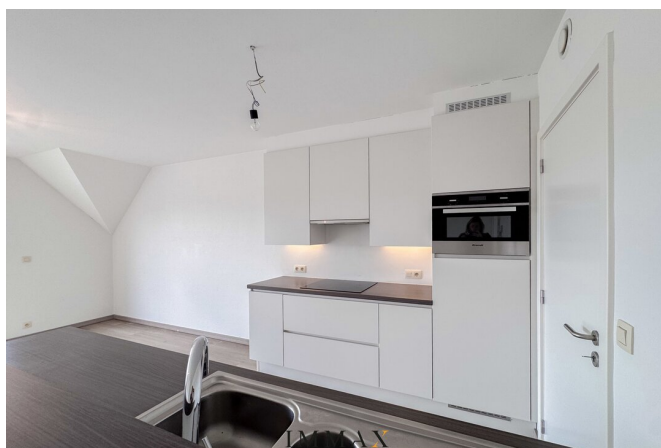
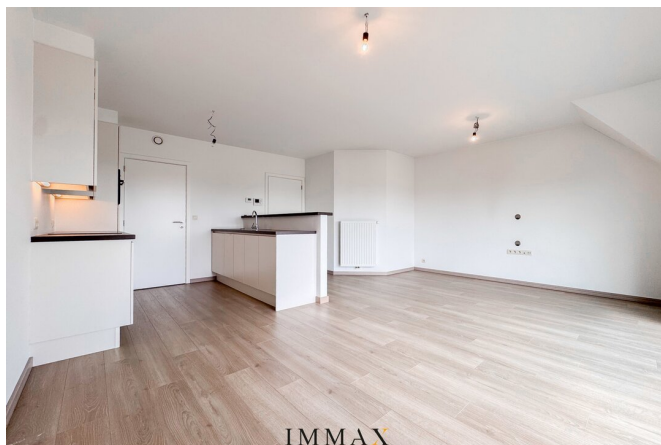
<b>Referentie</b>	Sint-Laurentiusstraat 62 bus 2.01
<b>Type</b>	Appartement
<b>Totale oppervlakte</b>	97m <sup>2</sup>
<b>Woonoppervlakte</b>	85m <sup>2</sup>
<b>Terrasoppervlakte</b>	8m <sup>2</sup>
<b>Bouwjaar</b>	2012
<b>Vrij op</b>	Vanaf akte
<b>Lift aanwezig</b>	Ja

## Meldingsplicht

<b>EPC</b>	A
<b>EPC waarde</b>	80
<b>EPC certificaatnummer</b>	20250408-0003572813-RES-2
<b>Stedenbouwkundige bestemming</b>	Woongebied
<b>Stedenbouwkundige vergunning</b>	Ja
<b>Verkavelingsvergunning</b>	Ja
<b>Dagvaarding</b>	Nee
<b>Rechterlijke beslissing</b>	Nee
<b>Voorkooprecht</b>	Nee
<b>Maatregelen in het maatregelenregister</b>	Nee
<b>G-score</b>	A
<b>P-score</b>	A
<b>O-peil</b>	Niet gelegen in een overstromingsgevoelig gebied

## Indeling

<b>Toiletten</b>	1
<b>Garages</b>	1
<b>Staanplaatsen</b>	1



# IMMAX

IMMOBILIËN



**IMMAX**  
IMMOBILIËN  
KNOKKE - BRUGGE

**UW EIGENDOM  
VERKOPEN?**

Contacteer ons vrijblijvend voor  
een professionele schatting



**IMMAX BRUGGE**  
MOERKERKSE STEENWEG 1, 8310 BRUGGE  
050 62 44 14 - brugge@immax.be - www.immax.be

## Interesse in deze eigendom?

Neem contact op voor meer informatie



**Céline Van Hamme**

Inkoop - Verkoop Brugge

**BIV STAGIAIR - BIV 516.869**

- T. 050 62 44 14 - 0476 60 60 23
- E. [celine@immax.be](mailto:celine@immax.be)

**IMMAX**  
I M M O B I L I Ë N