



## Luxueus wonen in een karaktervolle residentie aan de vaart

Sint-Pieterskaai 37 3.01, 8000 Brugge

<b>Referentie</b>	Sint-Pieterskaai 37
<b>Prijs</b>	€ 734.598
<b>Totale oppervlakte</b>	188.77m <sup>2</sup>
<b>Woonoppervlakte</b>	159.67m <sup>2</sup>
<b>Terrasoppervlakte</b>	29.1m <sup>2</sup>
<b>Slaapkamers</b>	2
<b>Badkamers</b>	1
<b>Garages</b>	25

## Omschrijving

Deze bijzondere eigendom bevindt zich op de bovenste verdieping van de stijlvolle Residentie Gendarmerie, een voormalig politiecommissariaat die werd herontwikkeld tot een kwalitatief woon-werkproject met een uitgesproken identiteit.

Dit prestigieuze penthouse met een woonoppervlakte van 159,67 m<sup>2</sup> omvat de volgende indeling: inkomhal - lichtrijke woonkamer - volledig uitgeruste open keuken met aansluitende berging, bereikbaar via een verborgen kastdeur om de rust en esthetiek van de leefruimte te bewaren - lichtrijke en ruime eetkamer - berging met wasplaats - nachthal met apart toilet - 2 ruime slaapkamers, waarvan één slaapkamer met dressingruimte en zolder - badkamer voorzien van ligbad, inloopdouche en lavabo.

Vanuit de leefruimte heeft u toegang tot het terras (29,10 m<sup>2</sup>) met zicht op de vaart en de binnentuin.

U heeft de mogelijkheid om een privatieve berging en/of staanplaats in de ondergrondse garage bij te kopen.

Voor verdere informatie of vrijblijvend bezoek contacteer Céline op 0476/60 60 23 of mail naar [celine@immax.be](mailto:celine@immax.be)

## Gegevens

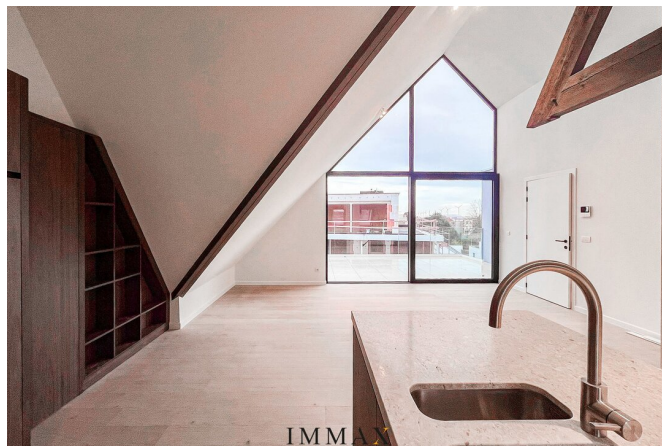
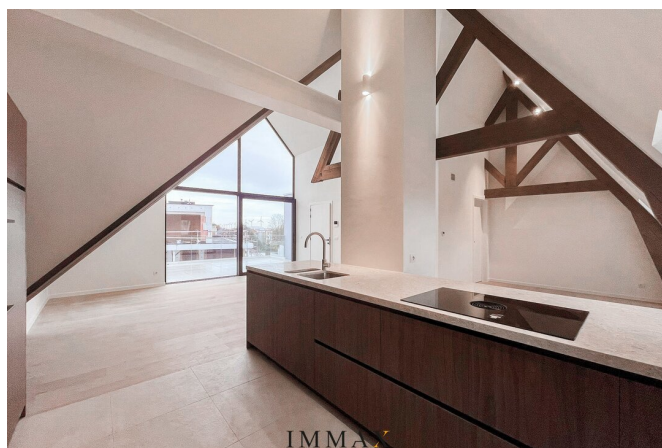
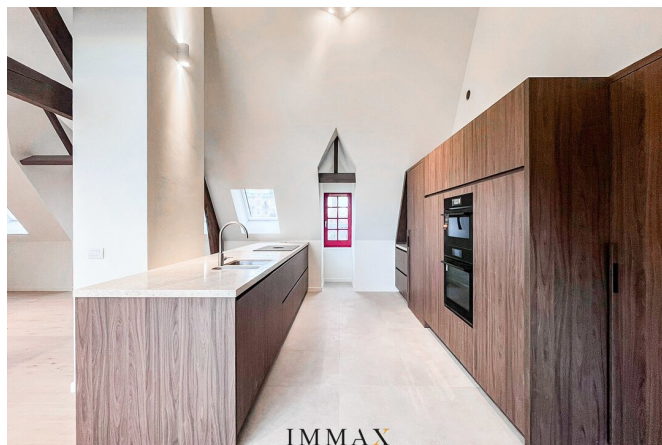
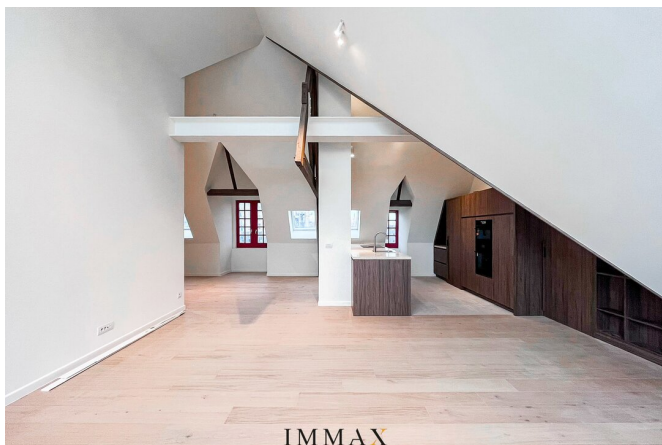
<b>Referentie</b>	Sint-Pieterskaai 37
<b>Type</b>	Appartement
<b>Totale oppervlakte</b>	188.77m <sup>2</sup>
<b>Woonoppervlakte</b>	159.67m <sup>2</sup>
<b>Terrasoppervlakte</b>	29.1m <sup>2</sup>
<b>Bouwjaar</b>	2024
<b>Vrij op</b>	Vanaf akte
<b>Lift aanwezig</b>	Ja

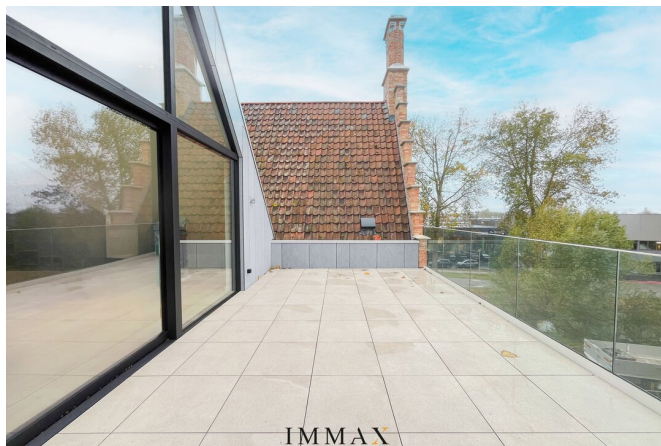
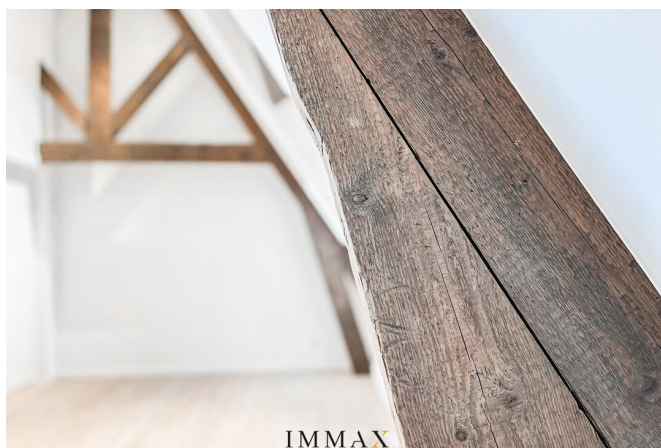
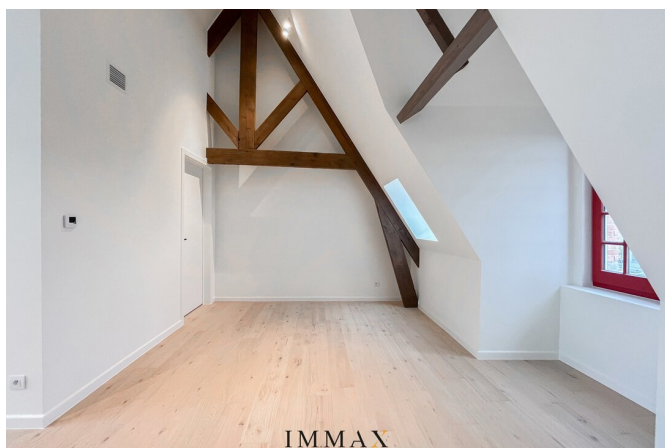
## Meldingsplicht

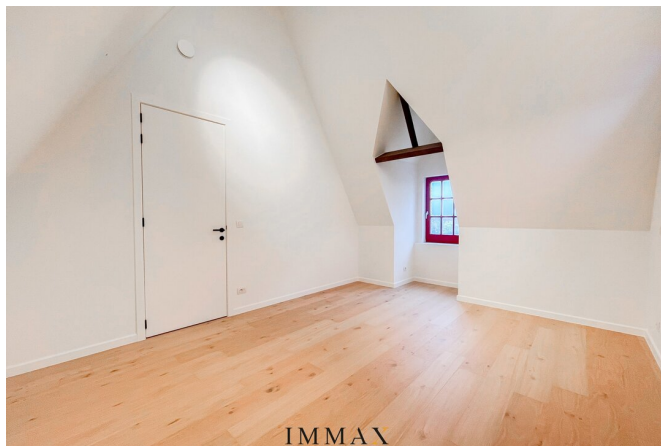
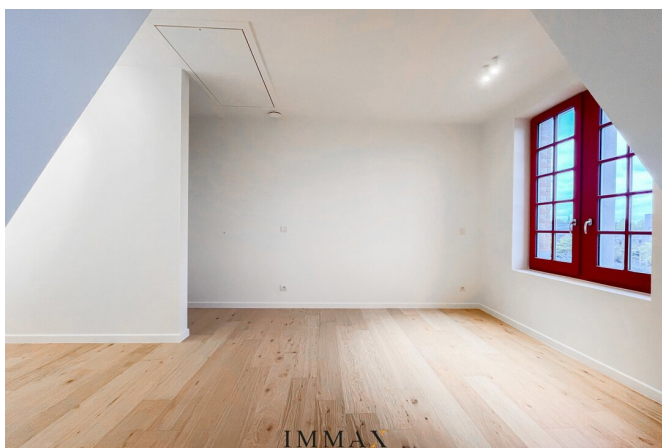
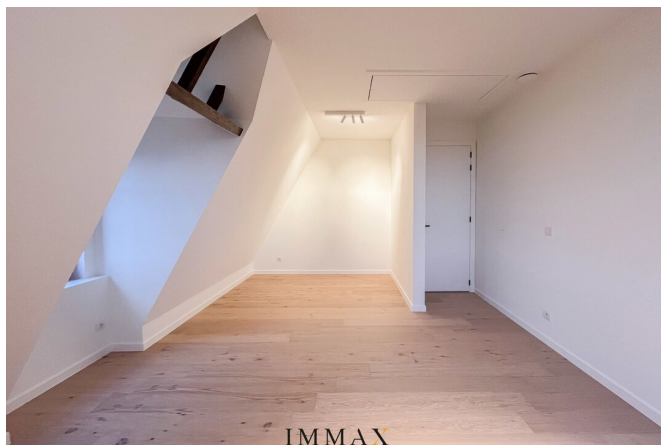
<b>EPC</b>	A
<b>EPC waarde</b>	10
<b>EPC certificaatnummer</b>	Nog te bepalen
<b>Stedenbouwkundige bestemming</b>	Woongebied
<b>Stedenbouwkundige vergunning</b>	Ja
<b>Verkavelingsvergunning</b>	Onbekend
<b>Dagvaarding</b>	Nee
<b>Rechterlijke beslissing</b>	Nee
<b>Voorkooprecht</b>	Nee
<b>Maatregelen in het maatregelenregister</b>	Onbekend
<b>G-score</b>	A
<b>P-score</b>	A
<b>O-peil</b>	Niet gelegen in een overstromingsgevoelig gebied

## Indeling

<b>Toiletten</b>	1
<b>Garages</b>	25
<b>Staanplaatsen</b>	1

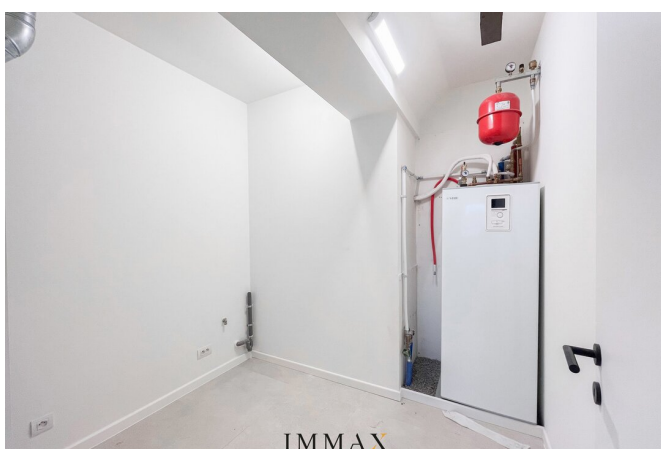
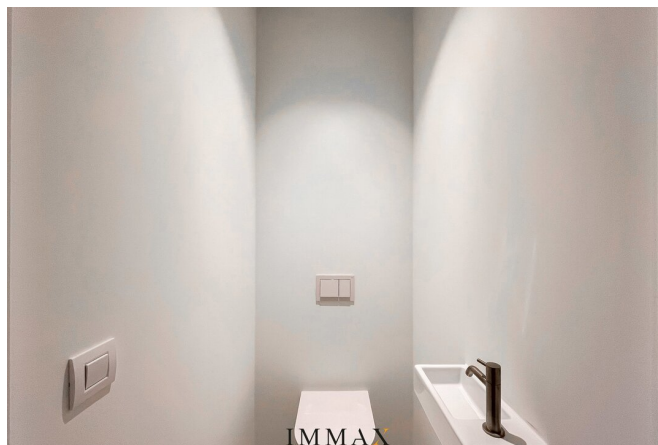
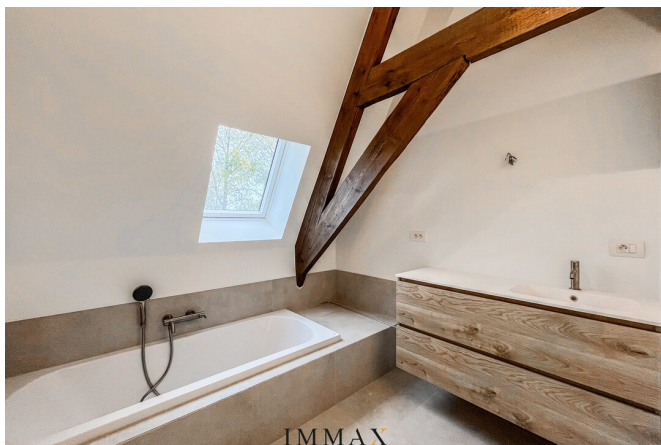






# IMMAX

IMMOBILIËN



**IMMAX**  
IMMOBILIËN  
KNOKKE - BRUGGE

**UW EIGENDOM  
VERKOPEN?**

Contacteer ons vrijblijvend voor  
een professionele schatting



**IMMAX BRUGGE**  
MOERKERKSE STEENWEG 1, 8310 BRUGGE  
050 62 44 14 - [brugge@immax.be](mailto:brugge@immax.be) - [www.immax.be](http://www.immax.be)

## Interesse in deze eigendom?

Neem contact op voor meer informatie



**Céline Van Hamme**

Inkoop - Verkoop Brugge

**BIV STAGIAIR - BIV 516.869**

- T. 050 62 44 14 - 0476 60 60 23
- E. [celine@immax.be](mailto:celine@immax.be)

**IMMAX**  
I M M O B I L I Ě N