



## Ruim en lichtrijk 2- slaapkamerappartement met zonnig terras in hartje Sint-Michiels

Rijselstraat 37A 101, 8200 Brugge Sint-Michiels

<b>Referentie</b>	7715443
<b>Prijs</b>	€ 450.000
<b>Totale oppervlakte</b>	104m <sup>2</sup>
<b>Woonoppervlakte</b>	129m <sup>2</sup>
<b>Terrasoppervlakte</b>	25m <sup>2</sup>
<b>Slaapkamers</b>	2
<b>Badkamers</b>	1

## Omschrijving

Ontdek Residentie Zwaenekerke, een kleinschalige residentie op een centrale ligging in het hart van Sint-Michiels. Dankzij de vlotte bereikbaarheid en de nabijheid van winkels, scholen, horeca en het station geniet u hier van comfortabel wonen op wandelafstand van alle voorzieningen.

Dit lichtrijke appartement op de eerste verdieping met stijlvolle afwerking verwelkomt u met een royale leefruimte voorzien van grote raampartijen (voorzien van zonnewering) en achteraan een rustig gelegen zongerichte terras. De open keuken is volledig uitgerust en sluit naadloos aan op de leefruimte, aangevuld met een praktische aparte berging. Verder beschikt het appartement over 2 volwaardige slaapkamers, een moderne badkamer met inloopdouche en een apart toilet.

Extra troeven zijn de ruime privatieve kelderberging (8m<sup>2</sup>) en de mogelijkheid tot aankoop van één of twee garageboxen (optioneel).

Een ideale combinatie van ruimte, lichtinval en een uitstekende ligging in Sint-Michiels.

Voor verdere informatie of vrijblijvend bezoek contacteer Wout op 0475 96 59 38 of mail naar [Wout@immax.be](mailto:Wout@immax.be).

## Gegevens

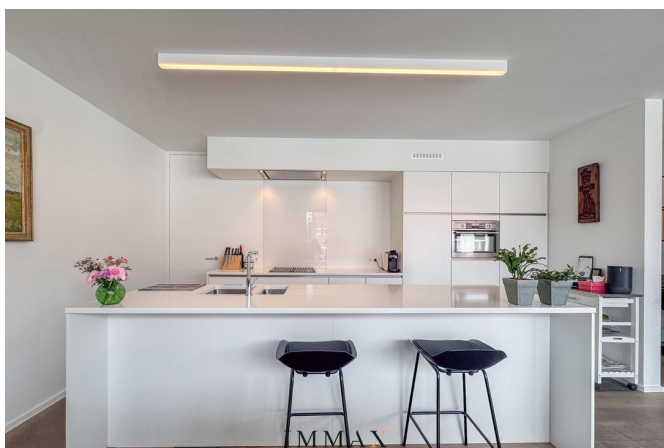
<b>Referentie</b>	7715443
<b>Type</b>	Appartement
<b>Totale oppervlakte</b>	104m <sup>2</sup>
<b>Woonoppervlakte</b>	129m <sup>2</sup>
<b>Terrasoppervlakte</b>	25m <sup>2</sup>
<b>Bouwjaar</b>	2015
<b>Vrij op</b>	Vanaf akte
<b>Lift aanwezig</b>	Ja

## Meldingsplicht

<b>EPC</b>	B
<b>Stedenbouwkundige bestemming</b>	Woongebied
<b>Stedenbouwkundige vergunning</b>	Ja
<b>Verkavelingsvergunning</b>	Nee
<b>Dagvaarding</b>	Nee
<b>Rechterlijke beslissing</b>	Nee
<b>Voorkooprecht</b>	Nee
<b>Maatregelen in het maatregelenregister</b>	Nee
<b>O-peil</b>	Niet gelegen in een overstromingsgevoelig gebied

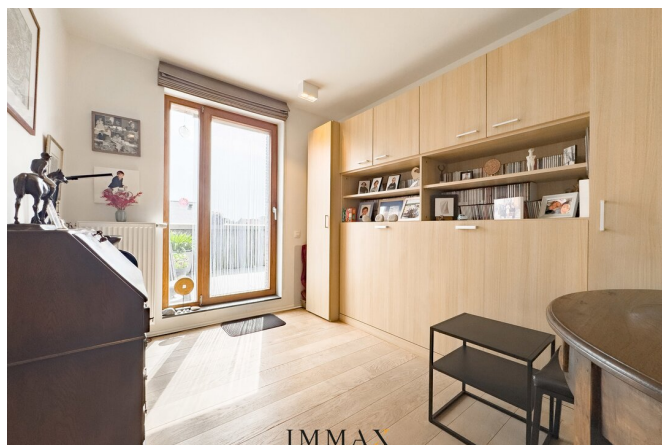
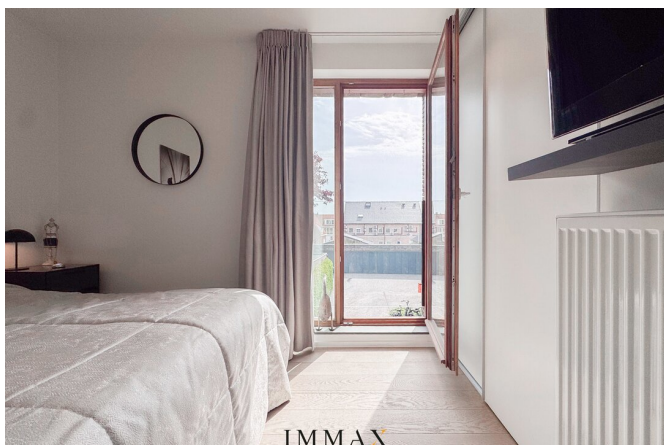
## Indeling

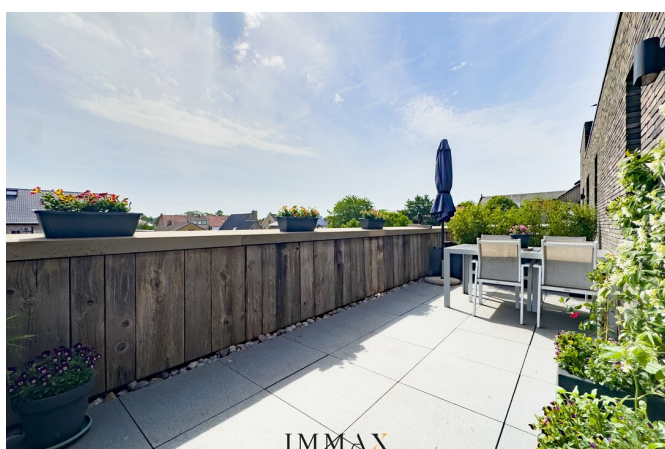
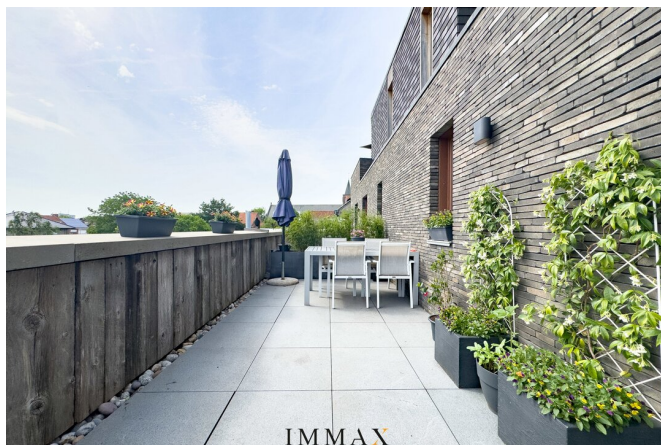
<b>Toiletten</b>	1
<b>Staanplaatsen</b>	1



# IMMAX

IMMOBILIËN





# IMMAX

IMMOBILIËN

**IMMAX**  
IMMOBILIËN  
KNOKE - BRUGGE

**UW EIGENDOM  
VERKOPEN?**

Contacteer ons vrijblijvend voor  
een professionele schatting



**IMMAX BRUGGE**  
MOERKERKSE STEENWEG 1, 8310 BRUGGE  
050 62 44 14 - brugge@immax.be - www.immax.be

## Interesse in deze eigendom?

Neem contact op voor meer informatie



### Wout Nechelput

Kantoorverantwoordelijke Brugge  
Inkoop - Verkoop

**ERKEND MAKELAAR - BIV 512.953**

- T. 050 62 44 14 - 0475 96 59 38
- E. [wout@immax.be](mailto:wout@immax.be)

**IMMAX**  
I M M O B I L I Ë N