



## Hoogwaardig afgewerkte pastoriewoning in landelijke omgeving

<b>Referentie</b>	Canadastraat 6
<b>Prijs</b>	Prijs op aanvraag
<b>Grond oppervlakte</b>	660m <sup>2</sup>
<b>Woonoppervlakte</b>	251m <sup>2</sup>
<b>Slaapkamers</b>	4
<b>Badkamers</b>	2

## Omschrijving

In een rustige, landelijke omgeving bevindt zich deze uitzonderlijke open bebouwing in stijlvolle pastoriestijl, gebouwd in 2020 en afgewerkt met hoogwaardige, duurzame materialen. De woning combineert tijdloze elegantie met hedendaags wooncomfort en geniet van een prachtig aangelegde, zuidgerichte tuin.

Bij het betreden van de woning wordt u verwelkomd in een ruime inkomhal met ingebouwde vestiaire en gastentoilet. Van hieruit komt u in de lichtrijke leefruimte, waar grote raampartijen zorgen voor een aangename connectie met de tuin. De warme parketvloer en sfeervolle gashaard creëren een uitnodigende woonomgeving. De eetruimte sluit naadloos aan op de volledig uitgeruste open keuken, die werd ingericht met oog voor functionaliteit en design. Achter de keuken bevindt zich een praktische en ruime bijkeuken met ingebouwde kasten en een inloopdouche. Aansluitend aan de woonkamer bevindt zich bovendien een volledig ingerichte bureauruimte, ideaal voor wie comfortabel van thuis uit werkt.

Via de leefruimte heeft u directe toegang tot het zonnige terras en de fraai aangelegde tuin, waar u in alle rust kunt genieten van het buitenleven. Het gemetste tuinhuis, uitgerust met zonnepanelen, vormt een extra troef en onderstreept het duurzame karakter van deze eigendom.

Op de eerste verdieping bevinden zich vier volwaardige slaapkamers. Twee slaapkamers beschikken elk over een eigen badkamer, wat zorgt voor extra comfort en privacy. De master bedroom werd uitgerust met een ruime dressing, terwijl de overige slaapkamers voorzien zijn van maatwerkkasten. Daarnaast is er op de nachthal nog een afzonderlijk toilet aanwezig.

Deze instapklare woning biedt een unieke combinatie van ruimte, luxe, energiezuinigheid en een rustige ligging.

Voor meer informatie of een vrijblijvend bezoek contacteer Jurgen op 0493 330 553 of mail naar [jurgen@immax.be](mailto:jurgen@immax.be)

## Gegevens

<b>Referentie</b>	Canadastraat 6
<b>Type</b>	Huis
<b>Totale oppervlakte</b>	660m <sup>2</sup>
<b>Woonoppervlakte</b>	251m <sup>2</sup>
<b>Bouwjaar</b>	2019
<b>Vrij op</b>	In onderling overleg

## Meldingsplicht

<b>EPC</b>	A
<b>EPC waarde</b>	90
<b>EPC certificaatnummer</b>	0003874879
<b>Stedenbouwkundige bestemming</b>	Woongebied
<b>Stedenbouwkundige vergunning</b>	Ja
<b>Verkavelingsvergunning</b>	Ja
<b>Dagvaarding</b>	Onbekend
<b>Rechterlijke beslissing</b>	Nee
<b>Voorkooprecht</b>	Nee
<b>Maatregelen in het maatregelenregister</b>	Onbekend
<b>G-score</b>	D
<b>P-score</b>	D
<b>O-peil</b>	Niet medegedeeld

## Indeling

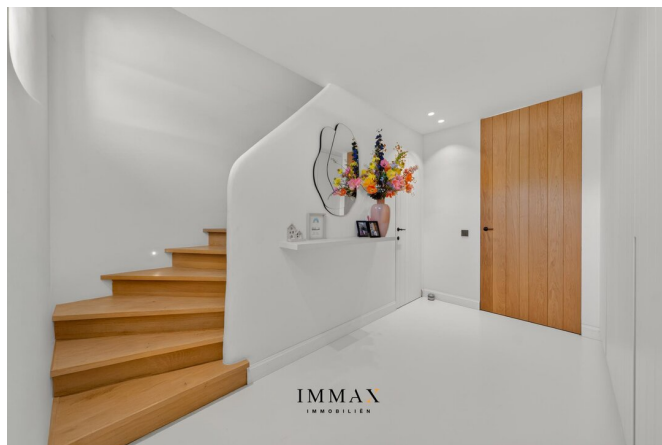
<b>Toiletten</b>	3
<b>Staanplaatsen</b>	1

# IMMAX

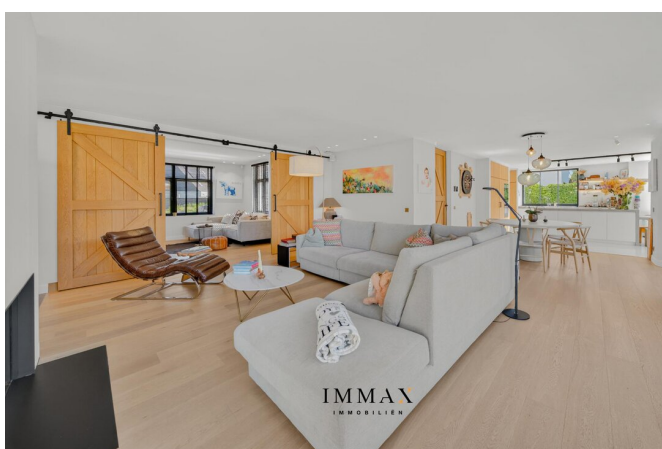
IMMOBILIËN



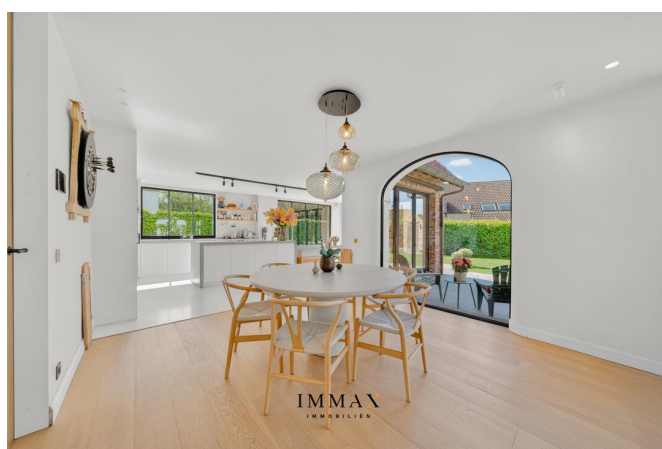
IMMAX  
IMMOBILIËN



IMMAX  
IMMOBILIËN



IMMAX  
IMMOBILIËN



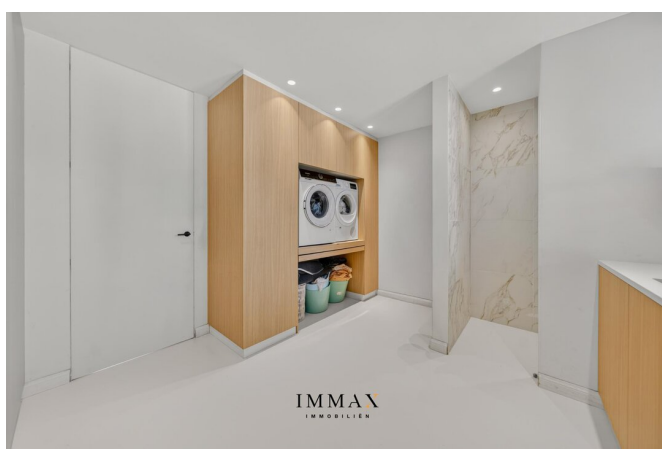
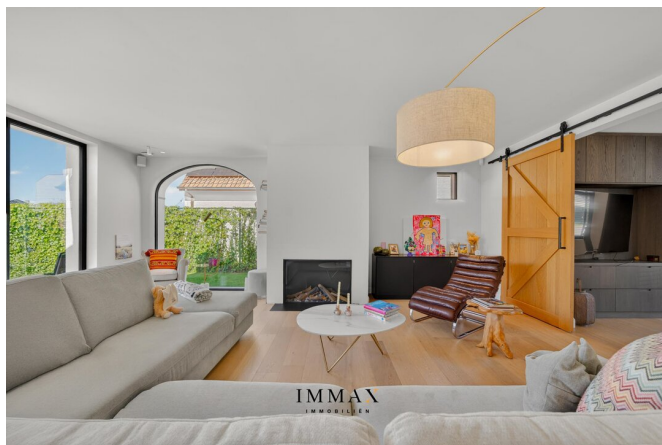
IMMAX  
IMMOBILIËN

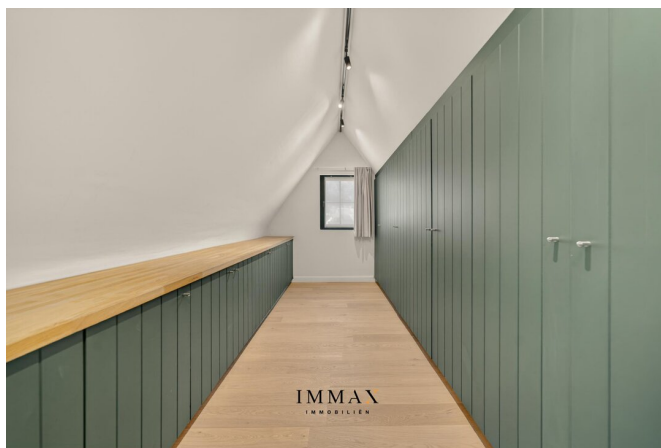
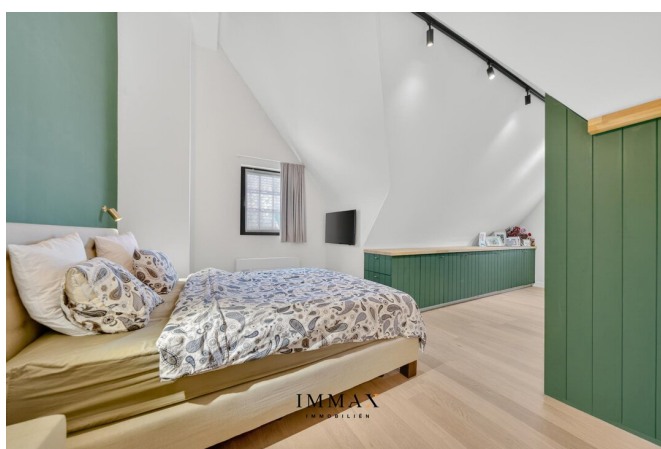
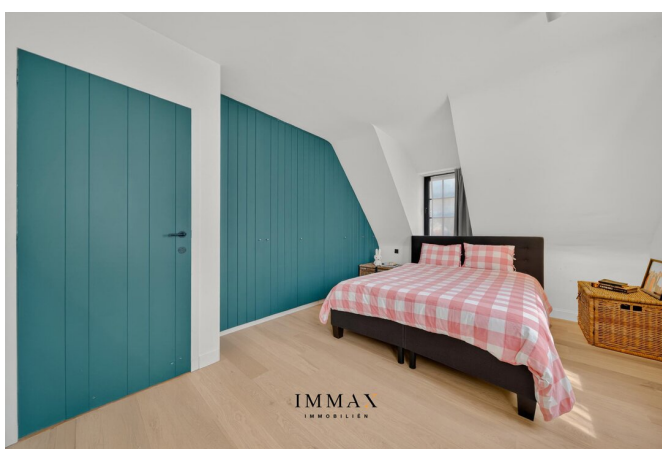


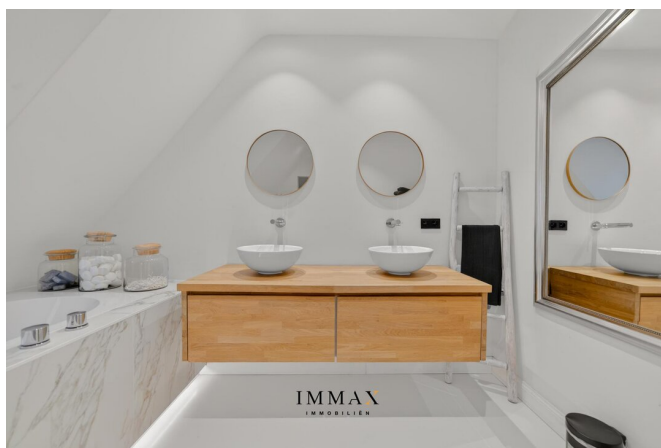
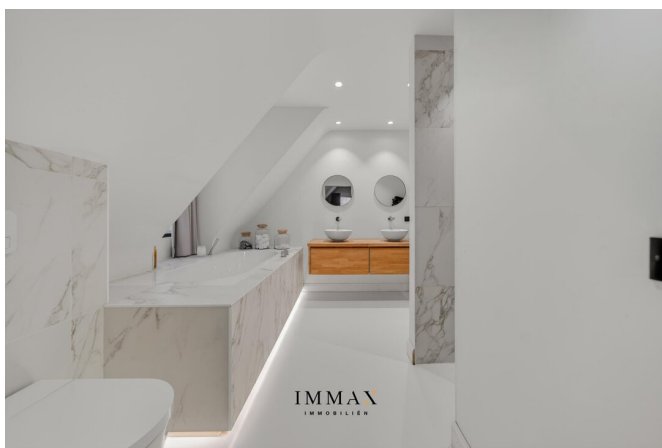
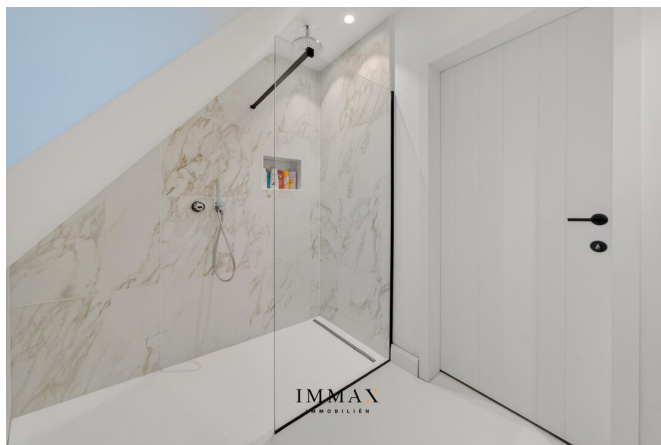
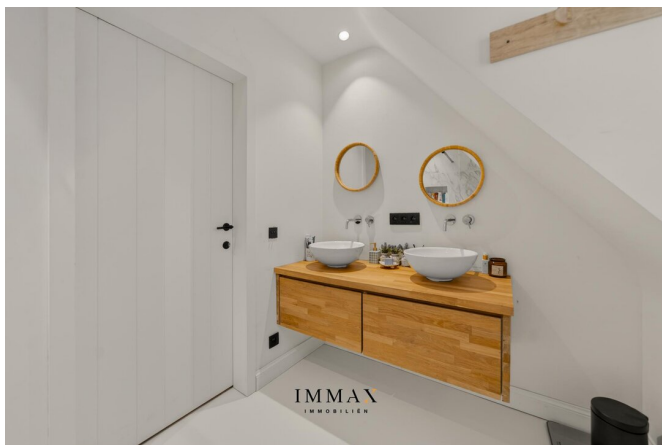
IMMAX  
IMMOBILIËN



IMMAX  
IMMOBILIËN







# IMMAX

IMMOBILIËN



**IMMAX**  
IMMOBILIËN  
KNOKE - BRUGGE

**UW EIGENDOM  
VERKOPEN?**

Contacteer ons vrijblijvend voor  
een professionele schatting



**IMMAX BRUGGE**  
MOERKERKSE STEENWEG 1, 8310 BRUGGE  
050 62 44 14 - brugge@imax.be - www.immax.be

## Interesse in deze eigendom?

Neem contact op voor meer informatie



**Jurgen Monteny**  
Inkoop - Verkoop Brugge

**VASTGOEDCONSULENT**

- T. 050 62 44 14 - 0493 33 05 53
- E. [jurgen@immax.be](mailto:jurgen@immax.be)

**IMMAX**  
I M M O B I L I Ě N