



## Instapklare passieve nieuwbouwwoning op topligging

Malehoeklaan 123, 8310 Brugge

<b>Referentie</b>	Malehoeklaan 123
<b>Prijs</b>	Vanaf € 598.000
<b>Grond oppervlakte</b>	293m <sup>2</sup>
<b>Woonoppervlakte</b>	195m <sup>2</sup>
<b>Slaapkamers</b>	4
<b>Badkamers</b>	1

## Omschrijving

Instapklare pastorie nieuwbouwwoning met hoogwaardige afwerking en zuidoostgerichte tuin in het gegeerde Sint-Kruis!

Met een uitzonderlijke EPC-score van  $-24 \text{ kWh/m}^2/\text{jaar}$  biedt deze woning het comfort en de energieprestaties van een volwaardige passiefwoning, met een uiterst beperkte energiekost.

Deze landelijke halfopen woning omvat volgende indeling:

Gelijkvloers: Inkomhal met gastentoilet en vestiaire - lichtrijke eetruimte met open, volledig uitgeruste keuken en kookeiland, voorzien van alle hedendaagse toestellen - praktische berging met wasplaats aanpalend aan de keuken - leefruimte met zicht op de tuin en toegang biedt tot de lichtrijke veranda - zuidoostgerichte tuin met tuinhuis en een gezellige, zuidgerichte overdekte buitenruimte.

1ste verdieping: nachthal met apart toilet - 2 volwaardige, ruime slaapkamers uitgerust met ventiloconvectoren voor zowel verwarming als koeling - badkamer met inloopdouche, ligbad en een ruime lavabo met heelwat ingebouwde opbergruimte.

2e verdieping: 2 volwaardige, ruime slaapkamers - berging met technische ruimte.

3e verdieping: praktische zolderruimte met opbergruimte, bereikbaar via een uitklapbare trap.

De woning is bovendien uitgerust met geavanceerde domotica en beschikt over een private parkeerplaats, afgesloten met een geautomatiseerde poort.

\*\* Deze eigendom wordt u aangeboden onder de verkoopmethode 'startprijs'. Deze vermelde startprijs houdt bijgevolg géén aanbod in maar is een uitnodiging om tot een prijsvoorstel over te gaan. U kan steeds vanaf deze prijs een voorstel doen die door de eigenaar al dan niet kan aanvaard worden. Nog vragen omtrent deze verkoopmethode contacteer ons. \*\*

Voor verdere informatie of vrijblijvend bezoek contacteer Céline op 0476/60 60 23 of mail naar [celine@immax.be](mailto:celine@immax.be)

## Gegevens

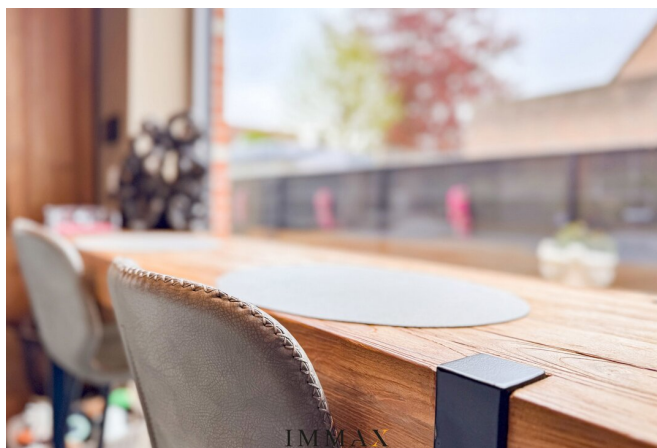
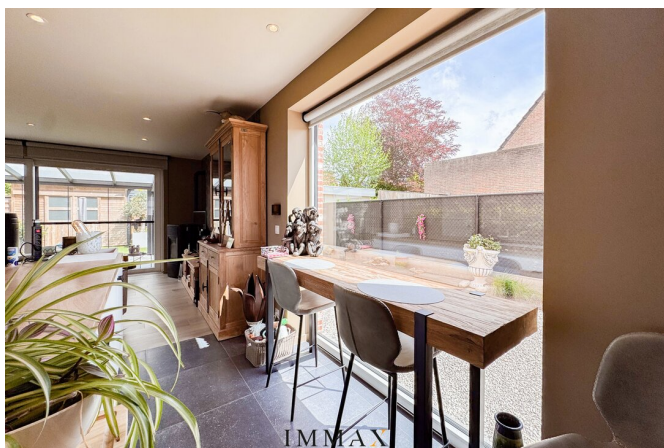
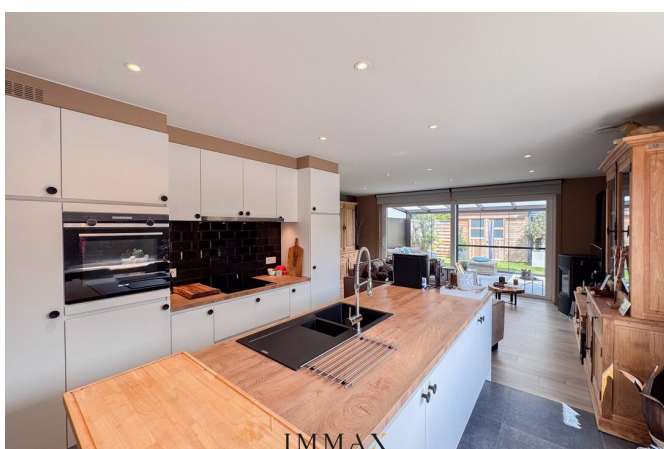
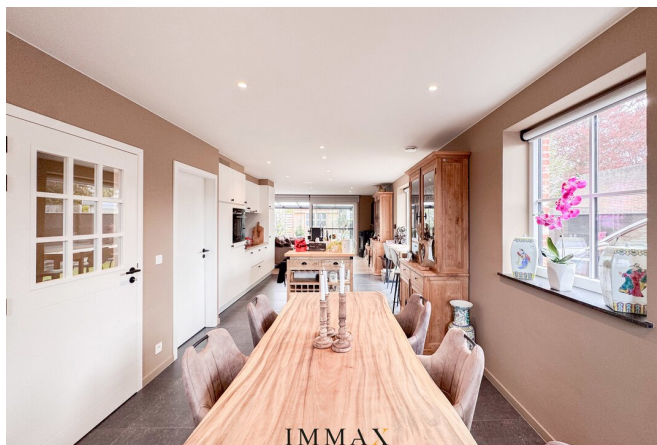
<b>Referentie</b>	Malehoeklaan 123
<b>Type</b>	Huis
<b>Totale oppervlakte</b>	293m <sup>2</sup>
<b>Woonoppervlakte</b>	195m <sup>2</sup>
<b>Tuinoppervlakte</b>	125m <sup>2</sup>
<b>Bouwjaar</b>	2023
<b>Vrij op</b>	Vanaf akte

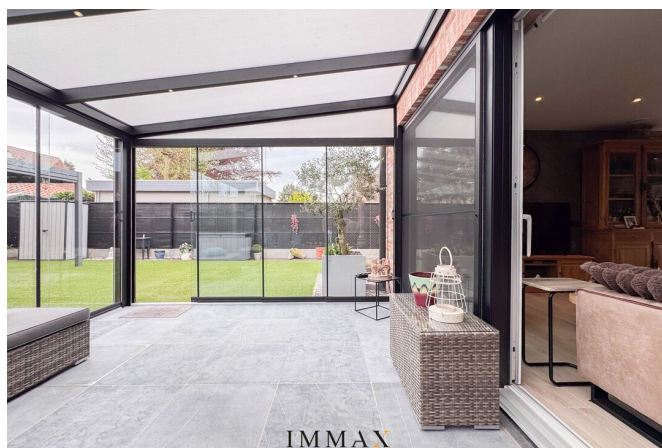
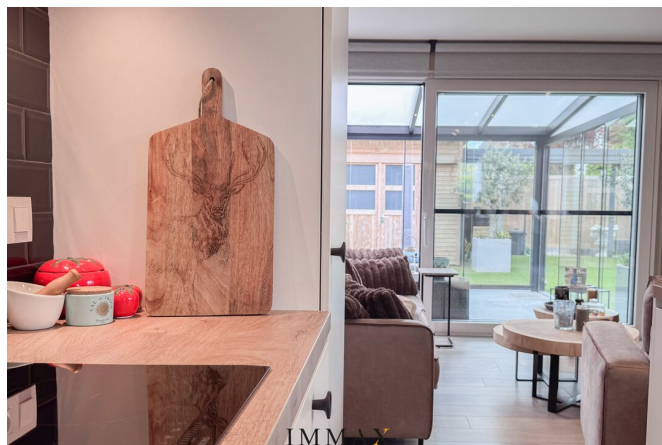
## Meldingsplicht

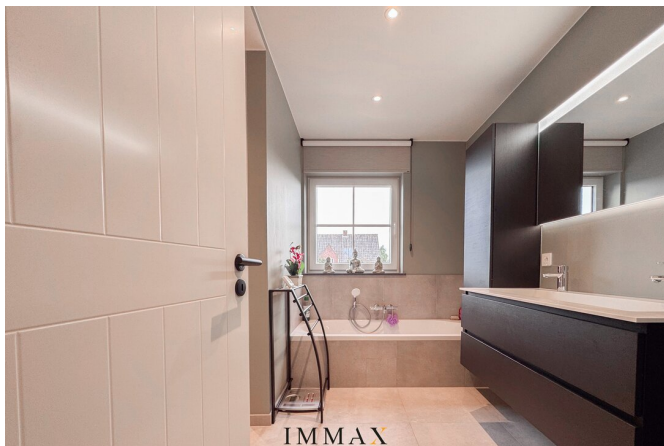
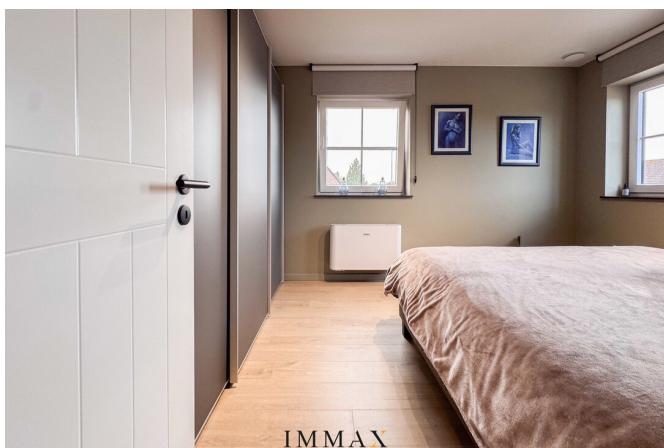
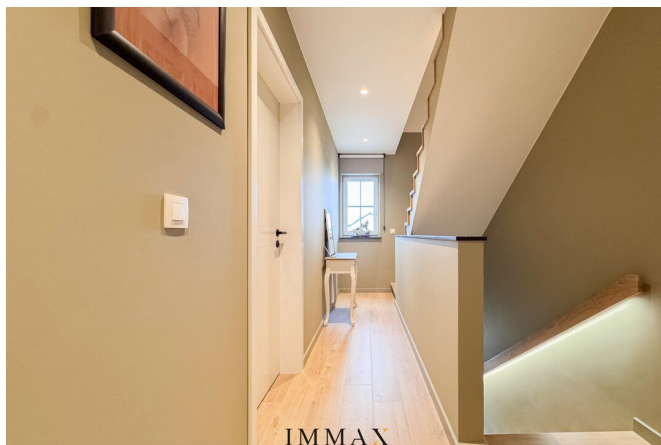
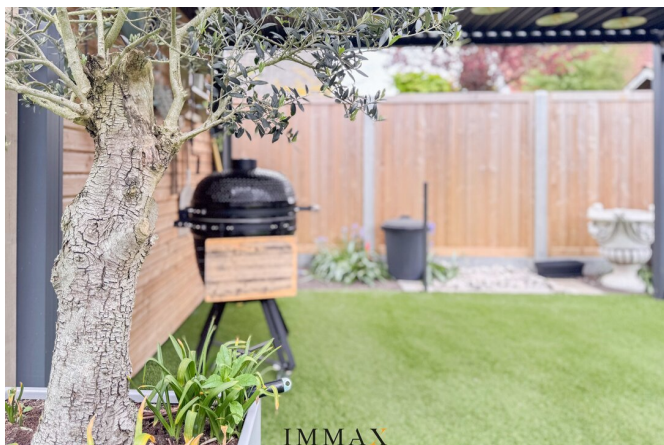
<b>EPC</b>	A+
<b>EPC certificaatnummer</b>	31005-G-OMV_2019158188/EP16108/A001/D02/SD001
<b>Stedenbouwkundige bestemming</b>	Woongebied
<b>Stedenbouwkundige vergunning</b>	Ja
<b>Verkavelingsvergunning</b>	Ja
<b>Dagvaarding</b>	Nee
<b>Rechterlijke beslissing</b>	Nee
<b>Voorkooprecht</b>	Nee
<b>Maatregelen in het maatregelenregister</b>	Ja
<b>G-score</b>	D
<b>P-score</b>	D
<b>O-peil</b>	Niet medegedeeld

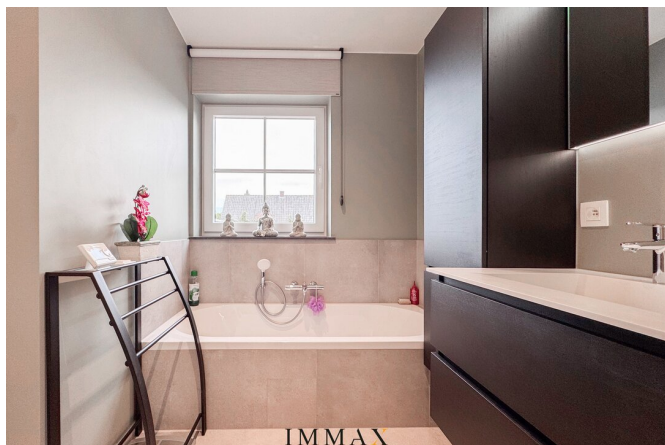
## Indeling

<b>Toiletten</b>	2
<b>Staanplaatsen</b>	1

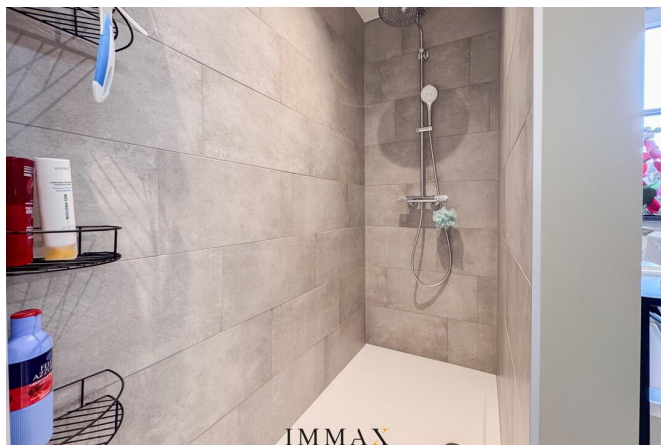








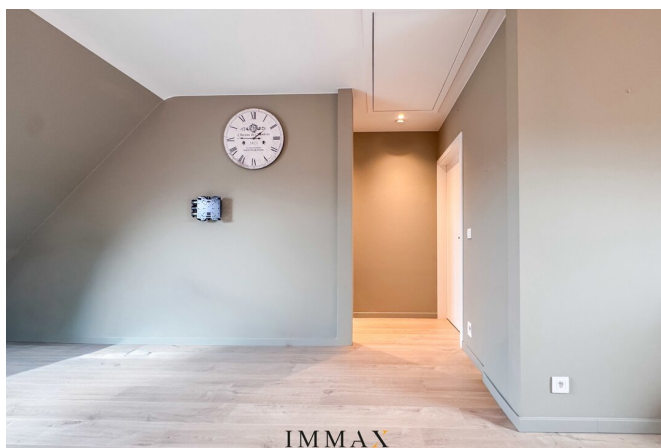
IMMAX



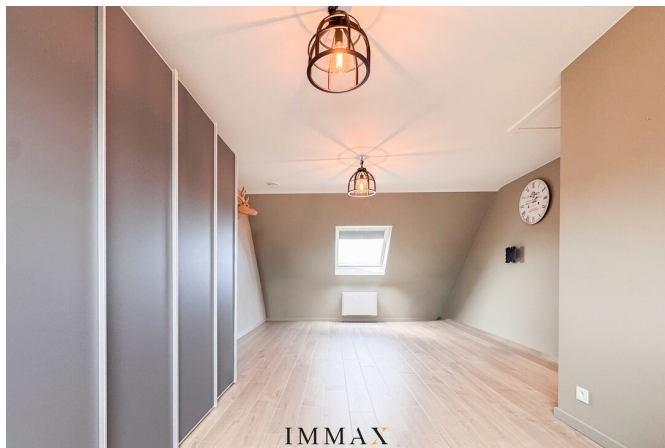
IMMAX



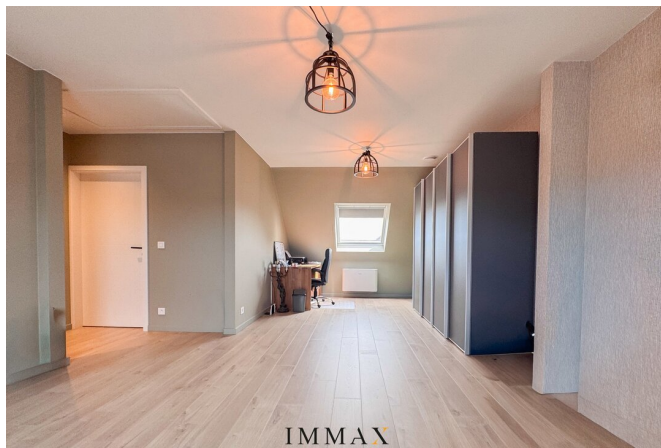
IMMAX



IMMAX



IMMAX



IMMAX

# IMMAX

IMMOBILIËN



IMMAX  
IMMOBILIËN  
KNOKKE - BRUGGE

**UW EIGENDOM  
VERKOPEN?**

Contacteer ons vrijblijvend voor  
een professionele schatting



IMMAX BRUGGE  
MOERKERKSE STEENWEG 1, 8310 BRUGGE  
050 62 44 14 - brugge@imax.be - www.immax.be

## Interesse in deze eigendom?

Neem contact op voor meer informatie



**Céline Van Hamme**

Inkoop - Verkoop Brugge

**BIV STAGIAIR - BIV 516.869**

- T. 050 62 44 14 - 0476 60 60 23
- E. [celine@immax.be](mailto:celine@immax.be)

**IMMAX**  
I M M O B I L I Ë N