



Exclusieve woonloft met royale leefruimtes en zicht op patio

Gistelse Steenweg 190 00.02, 8200 Brugge

Referentie

Gistelse Steenweg 190 bus 00.02

Prijs

€ 480.000

Totale oppervlakte

303m²

Woonoppervlakte

268m²

Omschrijving

Exclusieve woonloft met open karakter en zicht op patio, strategisch gelegen nabij invalswegen, Expresweg en het centrum van Brugge!

Residentie Lange Munte verwelkomt u via een toegangspoort die leidt naar een gemeenschappelijke ruimte met plaats voor twee auto's, alsook ruimte voor het stallen van fietsen en andere praktische opslag.

Deze unieke eigendom onderscheidt zich door haar royale volumes, overvloedige lichtinval en flexibele indeling. De loft omvat een ruime inkomzone met afzonderlijke toiletruimte, die desgewenst kan worden ingericht als badkamer. Aansluitend bevindt zich een lichtrijke keukenruimte met een aangenaam zicht op de patio, die zorgt voor een bijzondere woonbeleving en een gevoel van rust.

De indrukwekkende open ruimte biedt tal van mogelijkheden voor de inrichting van een stijlvolle eet- en leefruimte, waarbij het loftkarakter volledig tot zijn recht komt. Verder beschikt de eigendom over een royale kamer die zich uitstekend leent als ruime slaapkamer, eveneens met uitzicht op de patio. Daarnaast omvat deze eigendom een polyvalente ruimte van maar liefst 71 m², die volledig naar eigen wens kan worden ingericht als bureau, hobbyruimte, atelier, extra bergingruimte of een combinatie hiervan. Tot slot beschikt de loft over een praktische kelder van 26 m², ideaal voor extra opslag.

Dankzij de combinatie van openheid, licht en privacy vormt deze loft de ideale basis voor wie op zoek is naar een karaktervolle woonst die volledig naar eigen smaak kan worden afgewerkt.

Troeven:

- Aankoop onder 2% registratierechten mogelijk
- Uniek loftkarakter met flexibele indelingsmogelijkheden
- Strategisch gelegen nabij invalswegen, Expresweg en Brugge Centrum
- Extra polyvalente ruimte van 71m²
- Aangenaam uitzicht op de patio

Voor verdere informatie of vrijblijvend bezoek contacteer Céline op 0476/60 60 23 of mail naar celine@immax.be

Gegevens

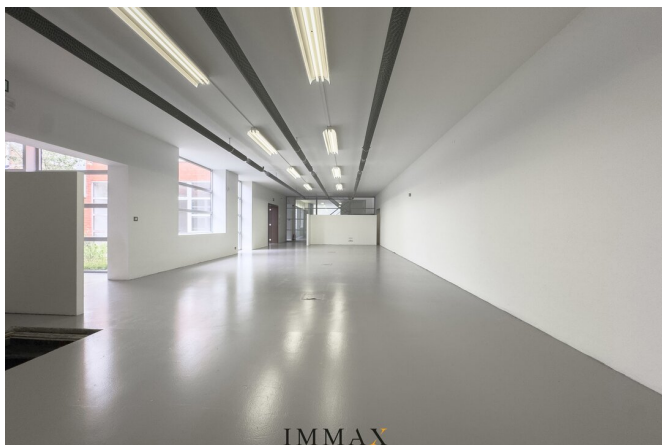
Referentie	Gistelse Steenweg 190 bus 00.02
Type	Appartement
Totale oppervlakte	303m ²
Woonoppervlakte	268m ²
Tuinoppervlakte	35m ²
Vrij op	Vanaf akte

Meldingsplicht

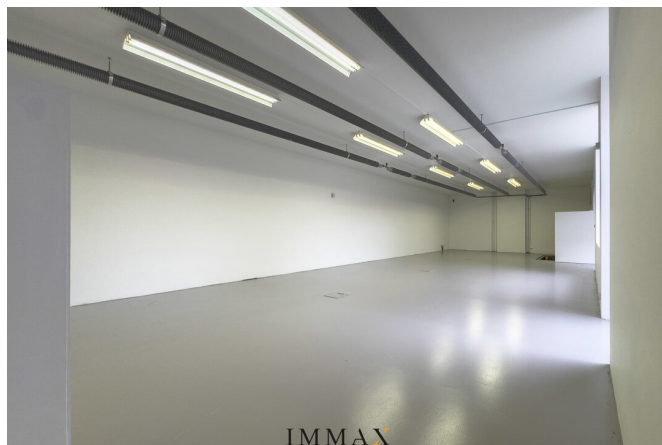
EPC certificaatnummer	20230309-0020900641-NR-1
Stedenbouwkundige bestemming	Onbekend
Stedenbouwkundige vergunning	Onbekend
Verkavelingsvergunning	Onbekend
Dagvaarding	Onbekend
Rechterlijke beslissing	Onbekend
Voorkooprecht	Onbekend
Maatregelen in het maatregelenregister	Onbekend
O-peil	Niet medegedeeld

Indeling

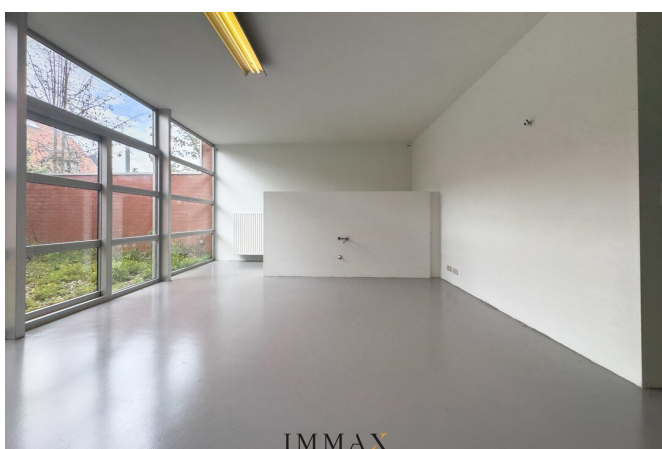
Toiletten	2
Staanplaatsen	1



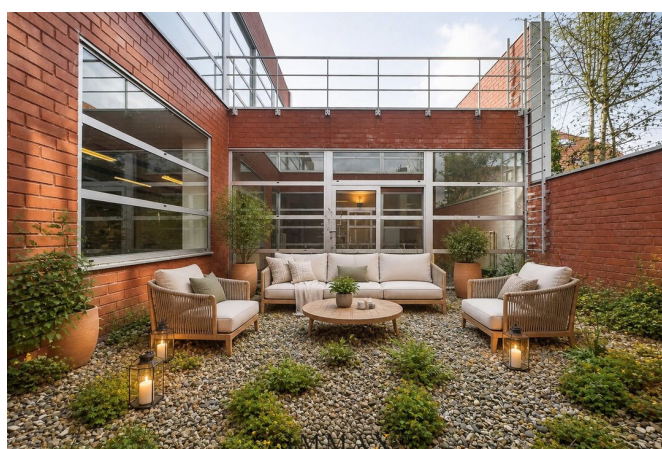
IMMAX



IMMAX



IMMAX



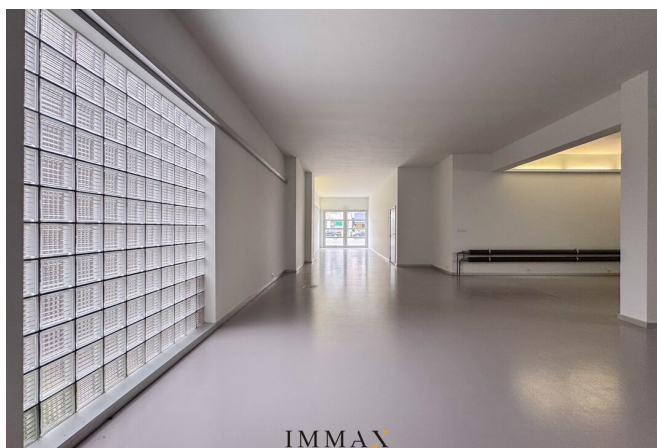
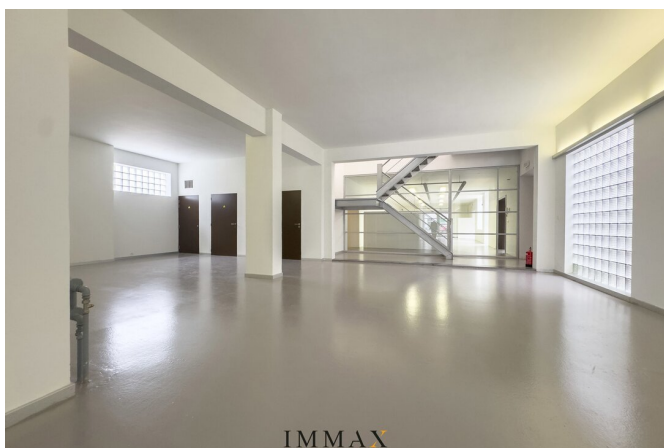
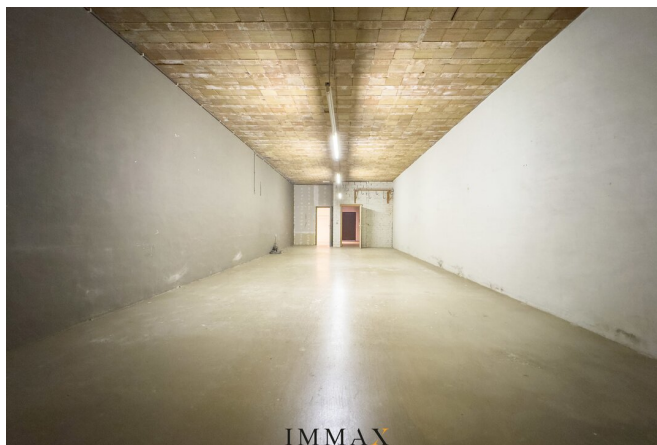
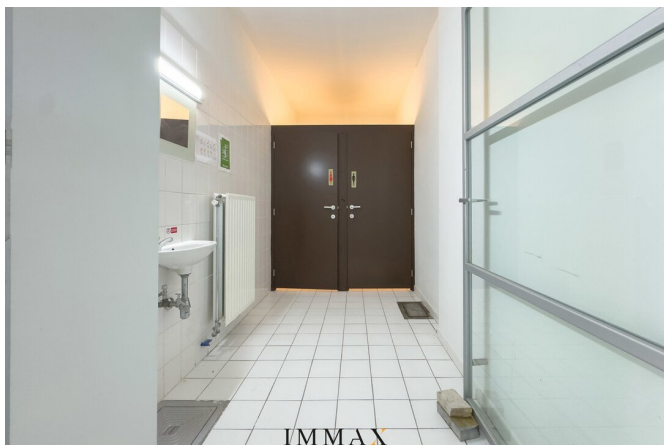
IMMAX



IMMAX

IMMAX

IMMOBILIËN



IMMAX
IMMOBILIËN
KNOKKE - BRUGGE

**UW EIGENDOM
VERKOPEN?**

Contacteer ons vrijblijvend voor
een professionele schatting



IMMAX BRUGGE
MOERKERKSE STEENWEG 1, 8310 BRUGGE
050 62 44 14 - brugge@immax.be - www.immax.be

Interesse in deze eigendom?

Neem contact op voor meer informatie



Céline Van Hamme

Inkoop - Verkoop Brugge

BIV STAGIAIR - BIV 516.869

- T. 050 62 44 14 - 0476 60 60 23
- E. celine@immax.be

IMMAX
I M M O B I L I Ë N