



## Eén slaapkamerappartement op gelijkvloerse verdieping

Neststraat 4 2, 8000 Brugge

<b>Referentie</b>	Neststraat 4 bus 2
<b>Prijs</b>	€ 595
<b>Totale oppervlakte</b>	59m <sup>2</sup>
<b>Woonoppervlakte</b>	59m <sup>2</sup>
<b>Slaapkamers</b>	1
<b>Badkamers</b>	1

## Omschrijving

Licht appartement met prachtig uitzicht op de reien, centraal gelegen nabij 't Zand

Dit aangename appartement biedt een ideale combinatie van centrale ligging en rust. Gelegen op korte afstand van 't Zand, geniet je van de voordelen van het stadscentrum, terwijl je toch kunt rekenen op een rustige woonomgeving. Het grote pluspunt van dit appartement is het schitterende uitzicht op de reien.t.

De indeling van het appartement is als volgt: Inkomhal - berging - lichte woonkamer - aparte keuken - gastentoilet - 1 ruime slaapkamer met aansluitend badkamer met douche.

Huurprijs: € 595 per maand

Geen bijkomende syndickosten

## Gegevens

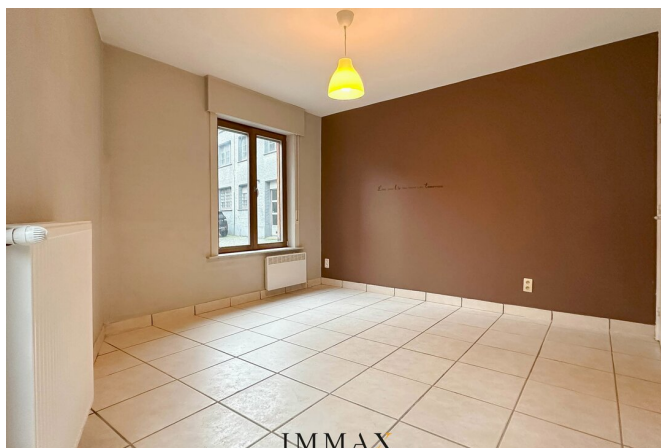
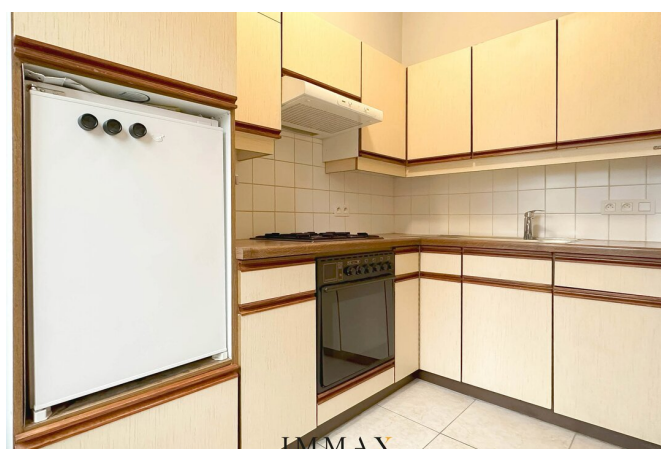
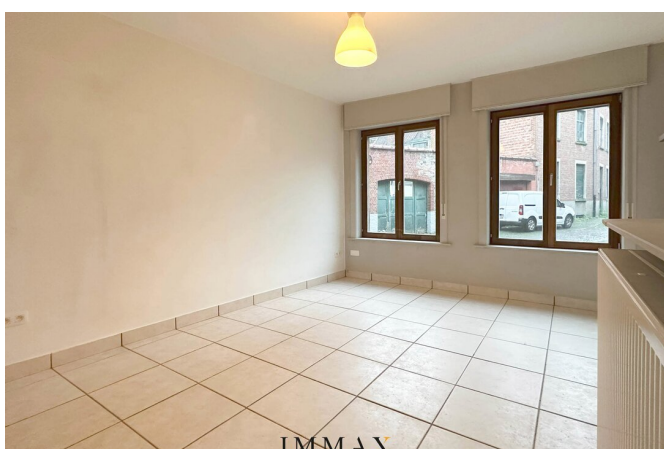
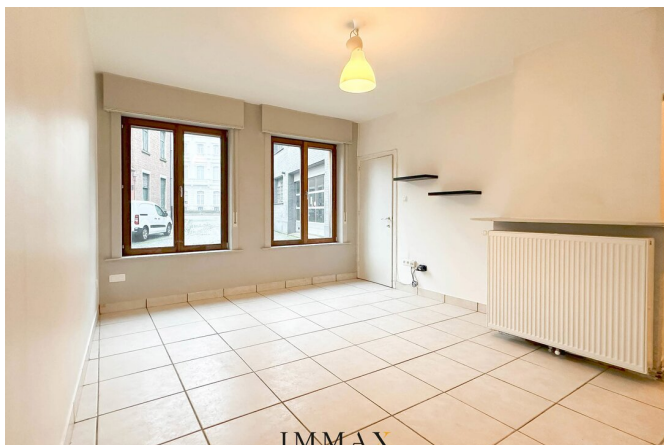
<b>Referentie</b>	Neststraat 4 bus 2
<b>Type</b>	Appartement
<b>Totale oppervlakte</b>	59m <sup>2</sup>
<b>Woonoppervlakte</b>	59m <sup>2</sup>
<b>Vrij op</b>	Mits inachtneming huurders

## Meldingsplicht

<b>EPC</b>	C
<b>EPC waarde</b>	237
<b>EPC certificaatnummer</b>	20210224-0002378420-RES-2
<b>Stedenbouwkundige bestemming</b>	Onbekend
<b>Stedenbouwkundige vergunning</b>	Onbekend
<b>Verkavelingsvergunning</b>	Onbekend
<b>Dagvaarding</b>	Onbekend
<b>Rechterlijke beslissing</b>	Onbekend
<b>Voorkooprecht</b>	Onbekend
<b>Maatregelen in het maatregelenregister</b>	Onbekend
<b>O-peil</b>	Niet gelegen in een overstromingsgevoelig gebied

## Indeling

**Toiletten** 1





## Interesse in deze eigendom?

Neem contact op voor meer informatie



### Jana Crul

Office Manager Brugge  
Verkoop - Verhuur Brugge

**ERKEND MAKELAAR - BIV 514.178**

- T. 050 62 44 14 - 0498 10 98 98
- E. [jana@immax.be](mailto:jana@immax.be)

**IMMAX**  
I M M O B I L I Ę N