



## Exclusieve villa-penthouse van +-300m<sup>2</sup> aan het Albertstrand

Bayauxlaan 46, 8300 Knokke-Heist

<b>Referentie</b>	Derby
<b>Prijs</b>	€ 2.995.000
<b>Totale oppervlakte</b>	328m <sup>2</sup>
<b>Woonoppervlakte</b>	300m <sup>2</sup>
<b>Terrasoppervlakte</b>	28m <sup>2</sup>
<b>Slaapkamers</b>	5
<b>Badkamers</b>	5
<b>Garages</b>	1

## Omschrijving

Deze uitzonderlijke villa-penthouse bevindt zich in een kleinschalige residentie op een toplocatie aan het Albertstrand.

De indeling omvat een stijlvolle inkomhal met veiligheidsdeur, vestiaire en gastentoilet, een ruime leefruimte met open haard, leeshoek, salon met maatwerkkasten in eikfineer, tv-hoek en een luxueuze bar. De volledig ingerichte keuken met MIELE-toestellen sluit aan op een gezellige eetplaats en wordt aangevuld met een berging en wasplaats.

Verder beschikt het appartement over vijf ruime slaapkamers, elk met een eigen badkamer, en een apart toilet.

Dankzij de unieke 360°-oriëntatie geniet u de hele dag van een prachtig uitzicht, veel lichtinval en zon. Elke ruimte geeft uit op één van de zes terrassen. Airconditioning en automatische zonnescreefs zorgen voor extra comfort. Het appartement werd recent hoogwaardig gerenoveerd met onder meer parketvloeren, glasmozaïek en maatwerk in eikfineer en is volledig instapklaar.

Mogelijkheid tot aankoop van een autostaanplaats.

Aarzel niet om ons te contacteren voor meer info: tel.: 050.62.44.14 of via [knokke@immax.be](mailto:knokke@immax.be)

## Gegevens

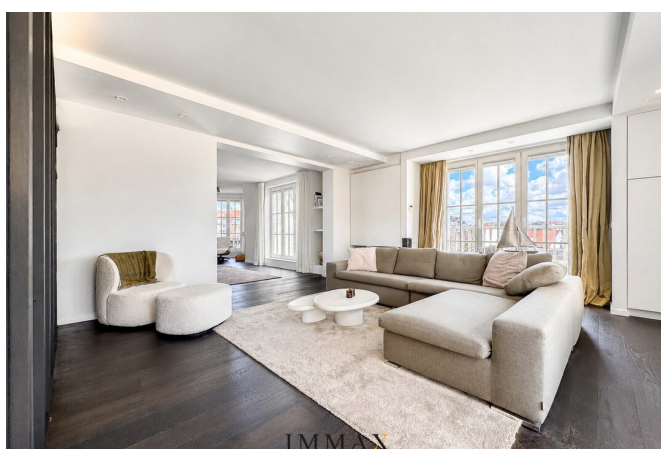
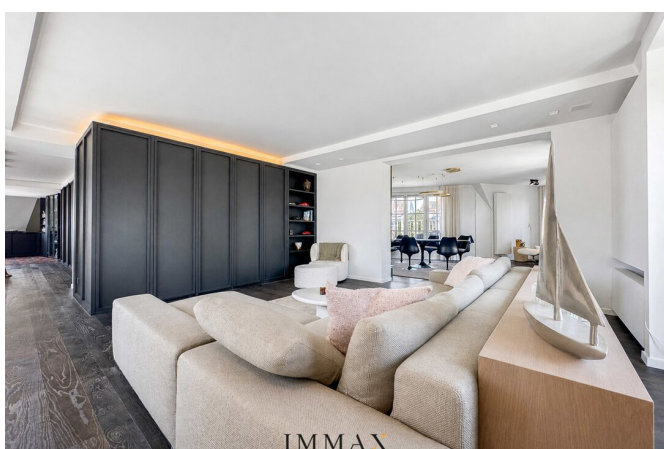
<b>Referentie</b>	Derby
<b>Type</b>	Appartement
<b>Totale oppervlakte</b>	328m <sup>2</sup>
<b>Woonoppervlakte</b>	300m <sup>2</sup>
<b>Terrasoppervlakte</b>	28m <sup>2</sup>
<b>Bouwjaar</b>	2004
<b>Renovatiejaar</b>	2022
<b>Lift aanwezig</b>	Ja

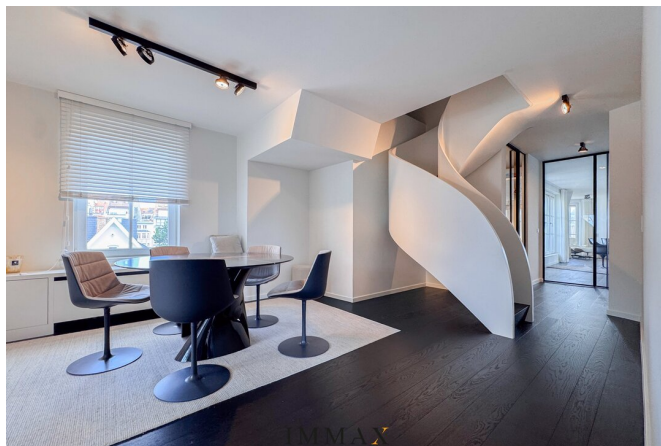
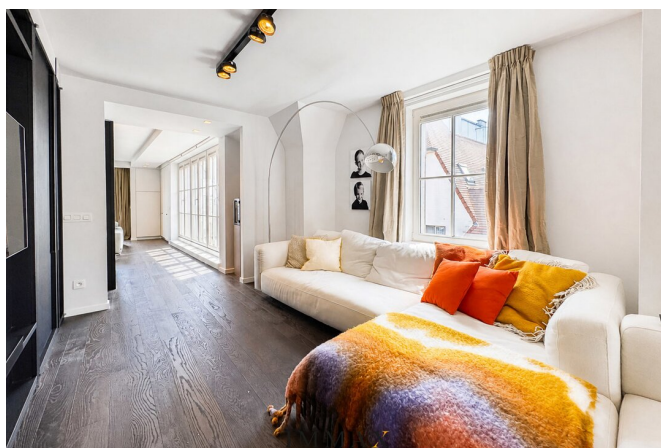
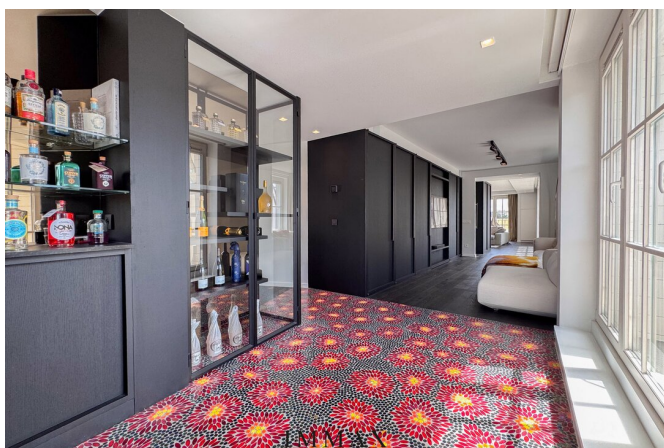
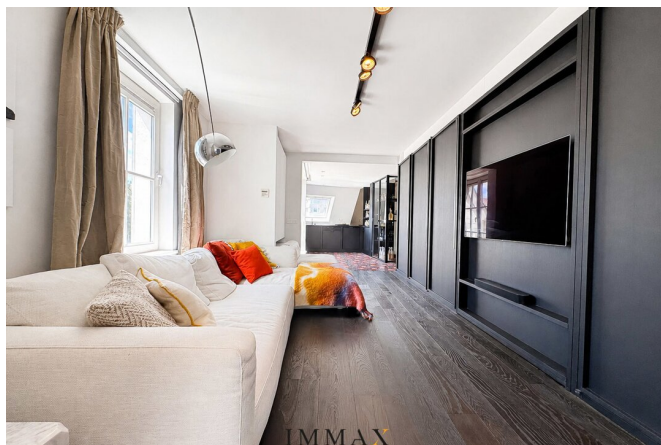
## Meldingsplicht

<b>EPC</b>	B
<b>EPC waarde</b>	150
<b>EPC certificaatnummer</b>	20250825-0003667358-RES-1
<b>Stedenbouwkundige bestemming</b>	Woongebied
<b>Stedenbouwkundige vergunning</b>	Ja
<b>Verkavelingsvergunning</b>	Nee
<b>Dagvaarding</b>	Nee
<b>Rechterlijke beslissing</b>	Nee
<b>Voorkooprecht</b>	Nee
<b>Maatregelen in het maatregelenregister</b>	Nee
<b>G-score</b>	A
<b>P-score</b>	A
<b>O-peil</b>	Niet gelegen in een overstromingsgevoelig gebied

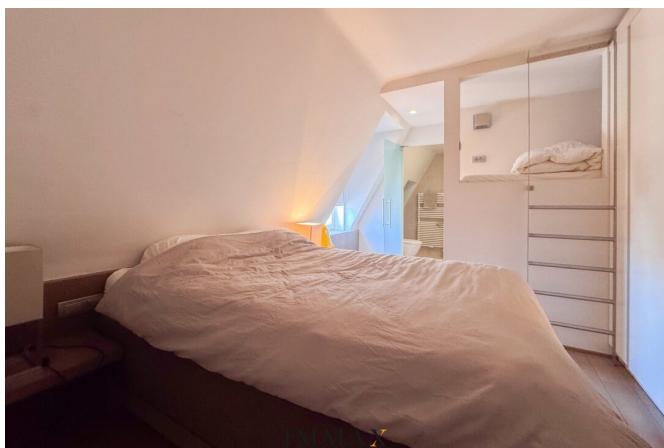
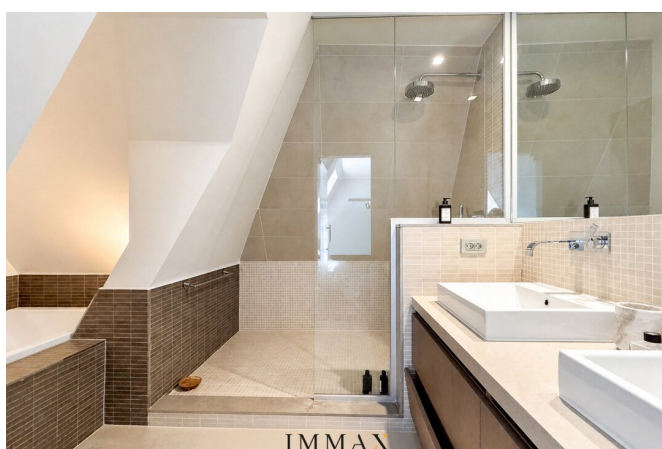
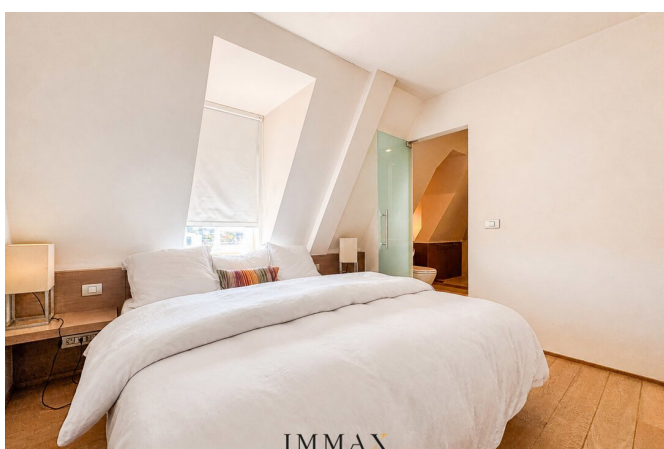
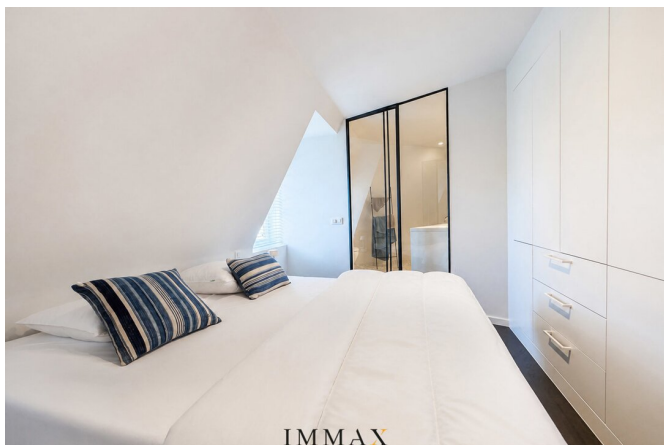
## Indeling

**Garages** 1









# IMMAX

IMMOBILIËN



Contacteer ons vrijblijvend voor  
een professionele schatting.

050 62 44 14 - [www.immax.be](http://www.immax.be)

## Interesse in deze eigendom?

Neem contact op voor meer informatie



### Maxim Desmyttere

INKOOP - VERKOOP  
VERHUUR KNOKKE

**BIV STAGIAIR - BIV 518.676**

- T. 050 62 44 14 - 0491 17 81 26
- E. [maxim@immax.be](mailto:maxim@immax.be)

**IMMAX**  
I M M O B I L I Ë N